



**Grupu mājas (dzīvokļu) “Doktorāts”  
pakalpojumu personām ar garīgā rakstura  
traucējumiem izveide un nodrošināšana  
Gulbenes novadā**

# SWID analīze



## Stiprās puses

- Valstī ir aktualizēts jautājums par deinstitutionalizācijas procesu;
- Pašvaldība ir ieinteresēta par grupu dzīvokļu izveidi;
- Ir ēkas grupu dzīvokļu izveidei;
- Sakārtota infrastruktūra ( ceļi);
- Pieejamā teritorijā un ēkās ir iespējas dažādu aktivitāšu un specializēto darbnīcu izveidei;
- Apkārtējā lauku vide ir piemērota klientiem ar garīgā rakstura traucējumiem
- Stratēģiska izdevīga vieta starp novadu teritorijām;
- Ir iespējamie potenciālie darbinieki;
- Novada teritorijā esošajā VSAC un pašvaldības SAC atrodas klienti, kam nepieciešami grupu dzīvokļi;
- VSAC notiek klientu sagatavošana dzīvei grupu dzīvokļos

## Vājās puses

---

- Trūkst informācijas par klientu skaitu, kam nepieciešami grupu dzīvokļi;
- Nepietiekams regulējošo dokumentu un metodisko ieteikumu par DI procesu;
- Pašvaldībai nav informācijas, kā VSAC tiek sagatavoti klienti dzīvošanai grupu dzīvokļos;
- Nepietiekama piekļuve datu bāzēm par potenciālajiem klientiem;
- Pašvaldībai trūkst vienotas informācijas par cilvēkiem ar garīga rakstura saslimšanām;
- Trūkst profesionālu kvalificētu darbinieku;
- Nav veikta telpu atjaunošana;
- Nav nodrošināta vides pieejamība cilvēkiem ar funkcionāliem traucējumiem;
- Pašvaldībā nav specializētās darbnīcas personām ar invaliditāti;

- Potenciālie darbinieki nevēlēsies strādāt šajā jomā;
- Finanšu trūkums telpu atjaunošanai;
- Sabiedrības neviennozīmīgā izpratne par šo klientu grupu;
- Klienti ir nesagatavoti dzīvei ārpus aprūpes centra;
- Nav precīzas informācijas par grupu dzīvokļu izveidošanu blakus esošajos novados;
- Klientu finansiālais nodrošinājums (VSAC no visas valsts);
- Klienti ir ar dažāda rakstura un pakāpes saslimšanām.

- Nodrošināt pakalpojumu pēctecību deinstitutionalizācijas procesam;
- Klientu „patērētāju” motivēt un veidot par līdzvērtīgu sabiedrības locekli;
- Izglītēt un informēt sabiedrību par grupu dzīvokļu klientiem;
- Pār kvalificēt esošos darbiniekus;
- Renovēt un pielāgot esošās telpas grupu dzīvokļiem;
- Piesaistīt brīvprātīgos darbā ar klientiem;
- Sadarboties ar NVO;
- Grupu dzīvokļu pakalpojuma reklamēšana klientu un darbinieku piesaistei;
- Finanšu līdzekļu piesaiste;
- Radīt produktus un pakalpojumus tirgus papildināšanai.

## Pakalpojuma galvenie mērķi:

- veicināt personu ar garīga rakstura traucējumiem rehabilitāciju;
- veicināt un integrēt pakalpojuma saņēmēju sabiedrībā un darba tirgū;
- atjaunot vai uzlabot pakalpojuma saņēmēju sociālās funkcionēšanas spējas;
- sniegt sociālās rehabilitācijas pakalpojumus un individuālu atbalstu sociālu problēmu risināšanā;

## Pakalpojuma saņēmēja ieguvumi:

---

- apmācība, praktiskās nodarbības (kulinārija, rokdarbi, individuālās nodarbības);
- sarunas un konsultācijas (iekšējās kārtības noteikumi, veselība un drošība, pašaprūpe, budžets);
- sporta pasākumi;
- aktīvā darba meklēšana (NVA apmeklēšana, darba meklējumi internetā);
- kultūras pasākumi (svētki, dzimšanas dienas, ekskursijas, tematiskās pēcpusdienas);
- izglītības pasākumi (semināri, lekcijas);
- integrācija sabiedrībā (pilsētas pasākumu apmeklēšana un piedalīšanās tajos)
- Nodarbinātība, atalgojums par darbu un produkciju.

## Pakalpojuma saņēmējam tiek nodrošināta:

---

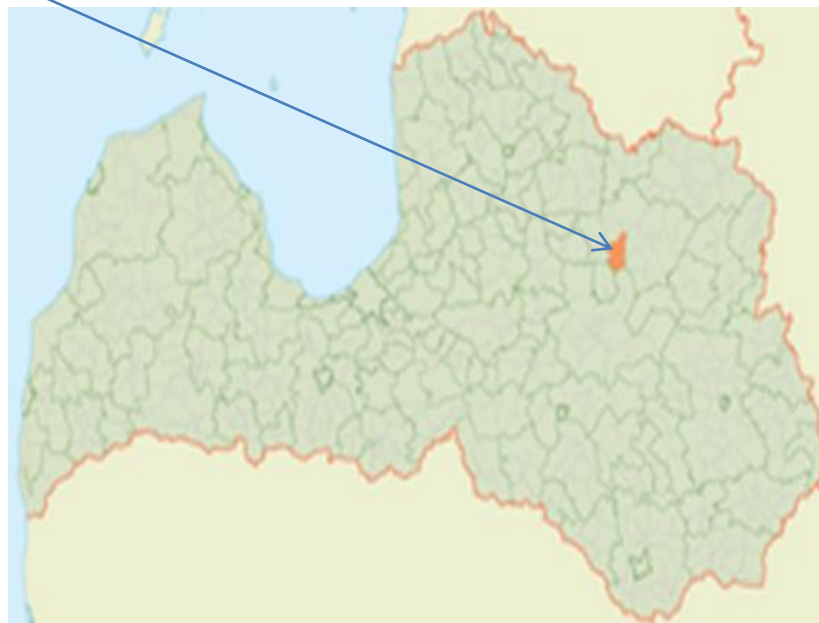


- dzīvojamā istaba, aprīkota ar minimāli nepieciešamajām mēbelēm (ne mazāk kā 6 m<sup>2</sup> vienai personai), kurā iemitināt ne vairāk kā divas personas;
- koplietošanas telpa ar galdu un krēsliem;
- virtuve, kas aprīkota ar mēbelēm un nepieciešamajām elektroprecēm;
- duša un tualete;
- vieta klientu personīgās veļas mazgāšanai;
- pirmās palīdzības un neatliekamās medicīniskās palīdzības pieejamība jebkurā diennakts laikā.



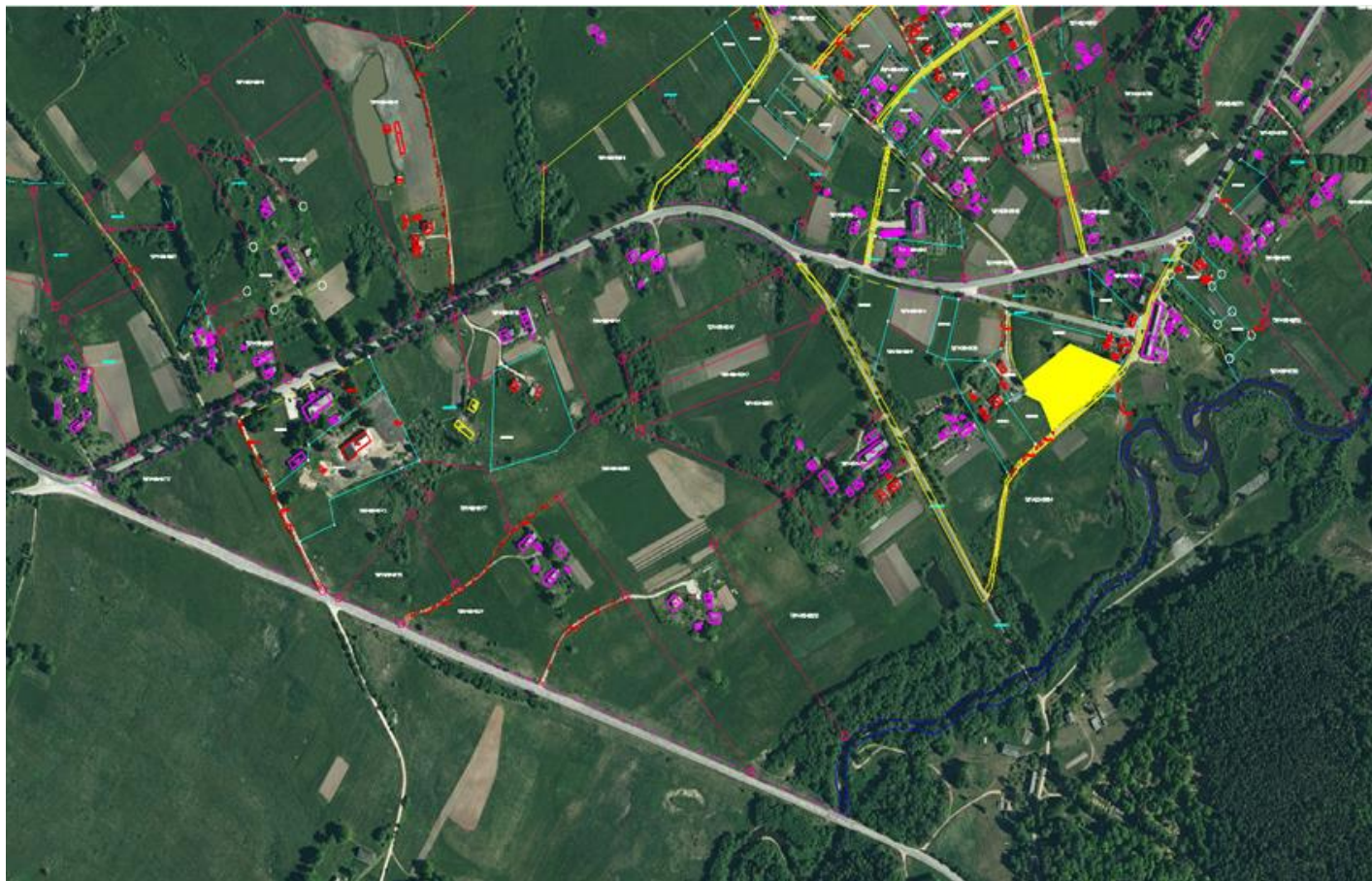
# Grupu mājas (dzīvokļu) ēkas “Doktorāts” pašreizējais raksturojums

- Tirzas “Doktorāts” atrodas Gulbenes novada Tirzas pagastā lauku vidē.
- 
- Īpašums pieder pašvaldībai ar zemes kopējo platību 0,65 ha.
- Tirzas “Doktorāts” atrodas samērā nelielos attālumos no blakus esošiem reģionālajiem centriem un lielākajām pilsētām un ir ērti sasniedzams pa pieejamo ceļu infrastruktūru.





# Tirzas “Doktorāts” atrašanās pagasta kartē



# Grupu dzīvokļu "DOKTORĀTS" APKURES SISTĒMAS IZBŪVE, TELPU PĀRBŪVE UN LABIEKĀRTOŠANA



Kopsavilkuma aprēķins par būvdarbu un labiekārtošanas darbiem

Par kopējo summu 114136,56

## Būvdarbu izmaksas

• 1	Telpu pārbūve	61032,48
• 2	Ūdensvada izbūve telpās	3406,70
• 3	Apkures sistēmas izbūve	22718,70

## Telpu labiekārtošana

• 4	Istabu aprīkojums	9853,24
• 5	Virtuves aprīkojums	1926,63
• 6	Darba telpu aprīkojums	3344,19
• 7	Ēdamzāles aprīkojums	914,87
• 8	Koplietošanas telpu aprīkojums	2013,64
• 9	Trenažieru zāle	1218,95
• 10	Vannas istabu aprīkojums	2057,80
• 11	Tualetes telpu aprīkojums	1589,70
• 12	Veļas istabas aprīkojums	1359,66

Specializēto darbnīcu nepieciešamie materiāli 700,00

Siltumnīcas būvniecība, 3x16 m, polikarbonāta un darbarīki 2000,00

Ugunsdrošības trauksmes sistēmas ierīkošana

Kopā 114136,56

## Specializēto /amatu darbnīcu plānošana un ierīkošana

- zāļu tējas vākšana, kas lieliski noderētu pašiem un arī iespēja tās realizēt, lai nopelnītu;
- zaru slotu gatavošana;
- zedeņu žogu izgatavošana;
- pīto izstrādājumu izgatavošana, jo izejmateriāli ir plaši pieejami apkārtnē;
- trušu audzēšana (kopšana, barošana), jo teritorijā esošajā šķūnī ir vienkārši ierīkot trušu būrus;
- stādu un dārzeņu audzēšana, (plānots uzcelt siltumnīcu), tā nodrošinot apkārtojos ar stādiem gan ziedu, gan dārzeņu, gan arī paši sev izaudzētu nepieciešamos dārzeņus kopgaldam



# Sociālā uzņēmējdarbība

<b>Sadarbība ar uzņēmumiem</b>		
<b>Uzņēmums</b>	<b>Darbības sfēra</b>	<b>Iespējas</b>
AVOTI SWF, SIA	Citu mēbeļu ražošana	Iespēja iegūt koka sagataves
GRANTIŅI 1, SIA	Mežizstrāde	Iespēja iegūt koka atgriezumus
RAIRU, SIA	Mežizstrāde	Iespēja iegūt koka atgriezumus
RANKAS PIENS, AS	Piena pārstrāde un siera ražošana	Piedāvāt palīdzību produkcijas sagatavošanas procesā, piemēram, kastu – paku locīšanā, zīmogu spiešanā
DIMDIŅI, SIA	Cita veida augļu un dārzeņu pārstrāde un konservēšana	Piedāvāt palīdzību produkcijas sagatavošanā, piemēram, uzlīmju līmēšanā uz iepakojuma.
ARNIS, SIA	Namdaru un galdniecības izstrādājumu ražošana	Piedāvāt iespēju sagatavot dažādas nepieciešamas sagataves galdniecībai
KONTO, SIA	Citu mēbeļu ražošana	Iespēja iegūt kokmateriālus, atgriezumus
ĶELMĒNI, Gulbenes rajona Rankas pagasta ZS	Graudaugu (izņemot rīsu), pākšaugu un eļļas augu sēklu audzēšana . Maizes ražošana; svaigi ceptu mīklas izstrādājumu un kūku ražošana.	Piedāvāt palīdzību veikt iepakojuma sagatavi, lai produkts veiksmīgi nokļūtu līdz patērētājam

# Paldies!

*Šis materiāls ir izstrādāts ar Norvēģijas finanšu instrumenta 2009.-2014. gada perioda programmas "Kapacitātes stiprināšana un institucionālā sadarbība starp Latvijas un Norvēģijas valsts institūcijām, vietējām un reģionālām iestādēm" atbalstu projekta "Lietpratīga pārvaldība un Latvijas pašvaldību veikspējas uzlabošana" ietvaros.*

*Par tā saturu pilnībā atbild Gulbenes novada dome, un tas neatspoguļo Programmas un iesaistīto valstu oficiālo viedokli.*

