

# Nacionālais botāniskais dārzs. SALASPILS

Andrejs Svilāns  
Nacionālais botāniskais dārzs  
[andrejs.svilans@nbd.gov.lv](mailto:andrejs.svilans@nbd.gov.lv)

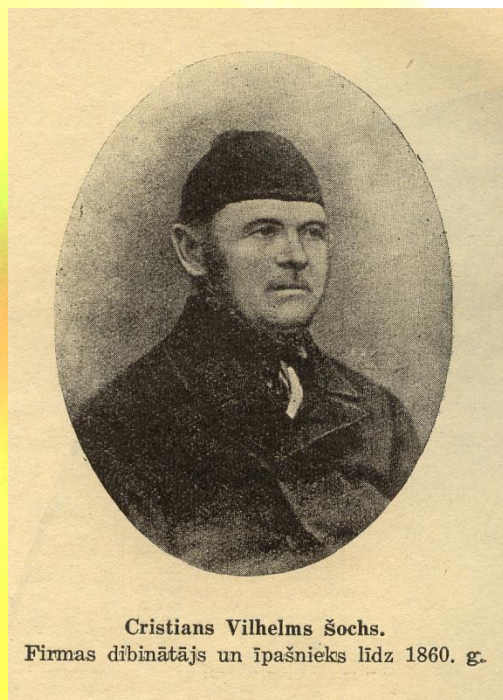
Salaspils 17.03.2016..



# Vēsture

- 1798.** Tiek dibināta Johana Hermaņa Cigras (I.H.Zigra) stādaudzētava.
- 1836.** K.V. Šohs dibina dārzniecību Zasulaukā.
1853. Jūlijs Bērs nopērk Johanna Cigras dārzniecību un izstājas no Šoha dārzniecības.
1888. K.V.Šoha dārzniecību pārņem Ernsta Šoha māsas dēls, Jūlija Bēra un Vilhelmīnes Šohas dēls Vilhelms Georgs Bērs.
- 1898.** Bērs noslēdz līgumu ar Rīgas pilsētas muižu valdi par 25Ha zemes nomu uz 40 gadiem Kurtes-Stopiņu muižas zemēs (tagadējā Salaspilī).
1918. Vilhelms Bērs karā izpostīto dārzniecību pārdod firmas darbiniekam Pēterim Balodim.
1944. Tiek izveidota Zemkopības tautas komisariāta pakļautībā esoša Augļu koku un ogulāju izmēģinājumu audzētava.
- 1956.** Dibināts Latvijas PSR ZA Botāniskais dārzs.
- 1992.** Latvijas PSR ZA Botāniskais dārzs tiek pārdēvēts par Nacionālo botānisko dārzu.
1995. Nacionālais botāniskais dārzs tiek noteikts par valsts nozīmes zinātnes objektu.
2001. Nacionālais botāniskais dārzs tiek iekļauts valsts nozīmes īpaši aizsargājamo dendroloģisko stādījumu sarakstā.

Statuss: BO, valsts aģentūra (līdz 2012.g.31.dec), VZI APP no 2013.g. 1.janv.



# NBD kolekcijas

NBD ir viena no lielākajām dzīvo augu kolekcijām Ziemeļaustrumeiropā, lielākās vai vienas no lielākajām skujkoku dekoratīvo formu, vilkābeļu, vītoli, spireju, astilbju, īrisu, peoniju, dienziežu, pīlādžu, peoniju, krizantēmu, gerberu, dekoratīvo sīpolaugu u.c. kultūru kolekcijām Baltijā un plašākā reģionā.

**Dendrārijs - kokaugu kolekcija – ap 4500 dažādību:**

Skujkoku sugu un dekoratīvo formu kolekcija – 1138 sugas un šķirnes

Vilkābeles jeb krustābeles – 200 sugas un šķirnes

Ābeles – 100 sugas un šķirnes,

Klintenes – 80 sugas un šķirnes,

Spirejas – 70 sugas un šķirnes,

Bērzi – 100 sugas un šķirnes,

Pīlādži – 130 sugas un šķirnes,

Bārbeles – 150 sugas un šķirnes,

Vītoli un kārkli – 250 sugas un šķirnes,

Apses un papeles – 160 sugas un šķirnes,

Rozes (savvaļas) – 100 sugas,

Ēriku dzimta (rododendri, virši, ērikas u.c.) – 300 sugas un šķirnes.



# NBD kolekcijas

## Netradicionālie ogulāji – 250 sugas un šķirnes.

Kamčatkas sausserži – 40 šķirnes, tai skaitā 2 selekcionētas NBD.

Zelta jānogas – 12 šķirnes, tai skaitā 1 selekcionēta NBD.

Brūklenes – 15 šķirnes un NBD perspektīvie hibrīdi.

Liellogu dzērvenes – 19 šķirnes, tai skaitā 7 selekcionētas NBD.

Augstās zilenes – 40 šķirnes, tai skaitā 4 selekcionētas NBD.

Smiltsērķšķi - 20 šķirnes un perspektīvie hibrīdi.

Aktinīdijas – 24 sugas un šķirnes.

Irbenes (pārtikā izmantojamās) – 18 sugas un šķirnes.

Ārstniecības augi - 220 sugas un šķirnes

Aromātiskie un garšaugi - 110 sugas un šķirnes

Lopbarības augi - 80 sugas un šķirnes

Nektāraugi - 20 sugas un šķirnes

Šķiedraugi - 10 sugas un šķirnes

Miecvielu augi 13 sugas un šķirnes

Eļļas augi - 18 dažādības)

Krāsu augi (25 daudzgadīgo un 8 viengadīgo augu taksoni)

NBD ir pirmā introdukcijas vieta, kur pēc aklimatizācijas izmēģinājumiem «palaida ekspluatācijā» dižaugļu dzērvenes un krūmmellenes, kas tagad Latvijā tiek kultivētas jau desmitos un simtos hektāru. NBD strādā pie jaunām kultūrām.











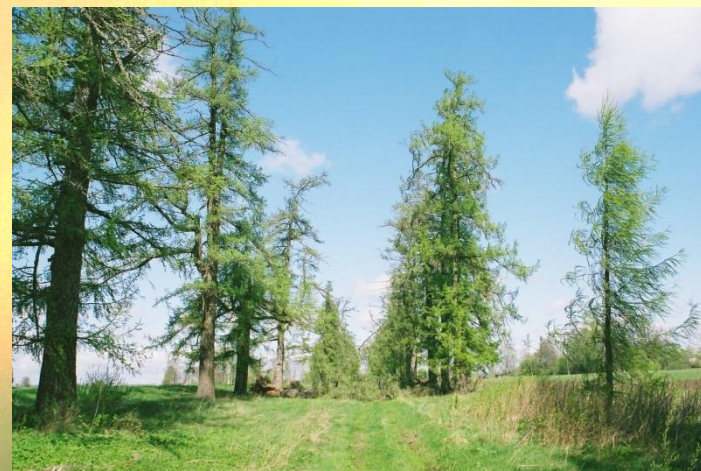




# NBD attīstības prioritātes.

- Latvijas savvaļas augu valsts genofonda izpēte un saglabāšana *in situ* un, it īpaši, *ex situ* (ārpus dabiskajām atradnēm), kas ir starptautiski definēts botānisko dārzu pamatuzdevums.
- To Latvijas selekcijas dekoratīvo un pārtikas augu šķirņu un references kolekciju genofonda saglabāšana, kuras nedublējas citos Latvijas VZI.
- Sadarbība ar botāniskajiem dārziem citu valstu un reģionu reto un apdraudēto sugu genofonda saglabāšanā.
- Jaunu dekoratīvo un pārtikas augu introdukcija, aklimatizācijas spēju novērtēšana un ieviešana stādu audzēšanas un augļkopības nozares vajadzībām.
- Latvijas dārzkopības muzeja izveide (JPI 2013).
- Sadarbība ar Salaspils novada pašvaldību tūrisma un kultūras jomā.
- Jānodrošina zināšanu un pieredzes pārmantojamība.
- NBD uzkrātās kolekcijas, nedublējošās funkcijas, pieredze un zināšanas ir jāsaglabā un jāattīsta, kā arī jādara arvien pieejamākas sabiedrībai (gan profesionāļiem un radniecīgo nozaru studentiem, gan mūžizglītībā).

Kultūrvēsturisko stādījumu apsaimniekošana un aizsardzība.  
NBD veiktie pētījumi ir pamatā normatīvajiem dokumentiem par īpaši aizsargājamo dendroloģisko stādījumu, aleju, kultūras pieminekļu aizsardzību.



# NBD apmeklētāju statistika

2006.gadā – 15 236,  
2007.gadā – 25 662,  
2008.gadā – 31 246,  
2009.gadā – 37 825,  
2010.gadā – 22 808,  
2011.gadā – 22 484,  
2012.gadā – 23 246,  
2013.gadā – 25 812,  
2014.gadā – 31 152,  
2015.gadā – 51 321,

no tiem 12 964  
salaspilieši.



# Nacionālais botāniskais dārzs (Salaspils)





# Nacionālais botāniskais dārzs (Salaspils)

NBD rīkotie stādu gadatirgi ir kļuvuši par vērienīgākajiem nozares pasākumiem Latvijā, kas pēdējos gados piesaista arvien vairāk apmeklētāju no Lietuvas, Igaunijas un Skandināvijas.

2016.gadā **23.aprīlī, 14.maijā, 18.jūnijā, 16. jūlijā, 20. augustā, 10.septembrī un 8.oktobrī.**







Nacionālais botāniskais dārzs (Salaspils)

Paldies par uzmanību !  
[www.nbd.gov.lv](http://www.nbd.gov.lv)

Nacionālais botāniskais dārzs (Salaspils)

