



- Pašvaldību investīciju politika sabiedriskajos pakalpojumos un autoceļu uzturēšanā un būvniecībā

# Mājasdarbs autoceļi

- Pašvaldību finansējuma īpatsvars
- Valsts un pašvaldību finansējums nodrošina % atbilstoši normatīviem
- Finanšu nepieciešamība (deficīts)
- Valsts autoceļi, kuri perspektīvā pārņemami saistībā ar attīstības programmām, investīciju plāniem.
- Sadarbība ar mežu ceļu un privāto ceļu īpašniekiem.
- Piemēram, Starp pašvaldību un Latvijas Valsts mežiem ir noslēgts sadarbības •
- Piemēram, Grants, smilts karjeru izstrādātājiem tiek slēgtas vienošanās pašvaldības ceļu posmu uzturēšanu derīgo izrakteņu transportēšanas gadījumos.
- Piemēram, Klimatisko apstākļu dēļ īslaicīgi tiek noteikti pašvaldības ceļu lietošanas autotransporta masas ierobežojumi, piena ceļi

# Mājas darbs autoceļi

- Nepieciešams audits – no kuriem pašvaldību autoceļiem atteikties un kurus valsts vietējos autoceļus pārņemt
- Izvērtēt iespējas pašvaldību autoceļus nodot komersantiem

# Plānošana

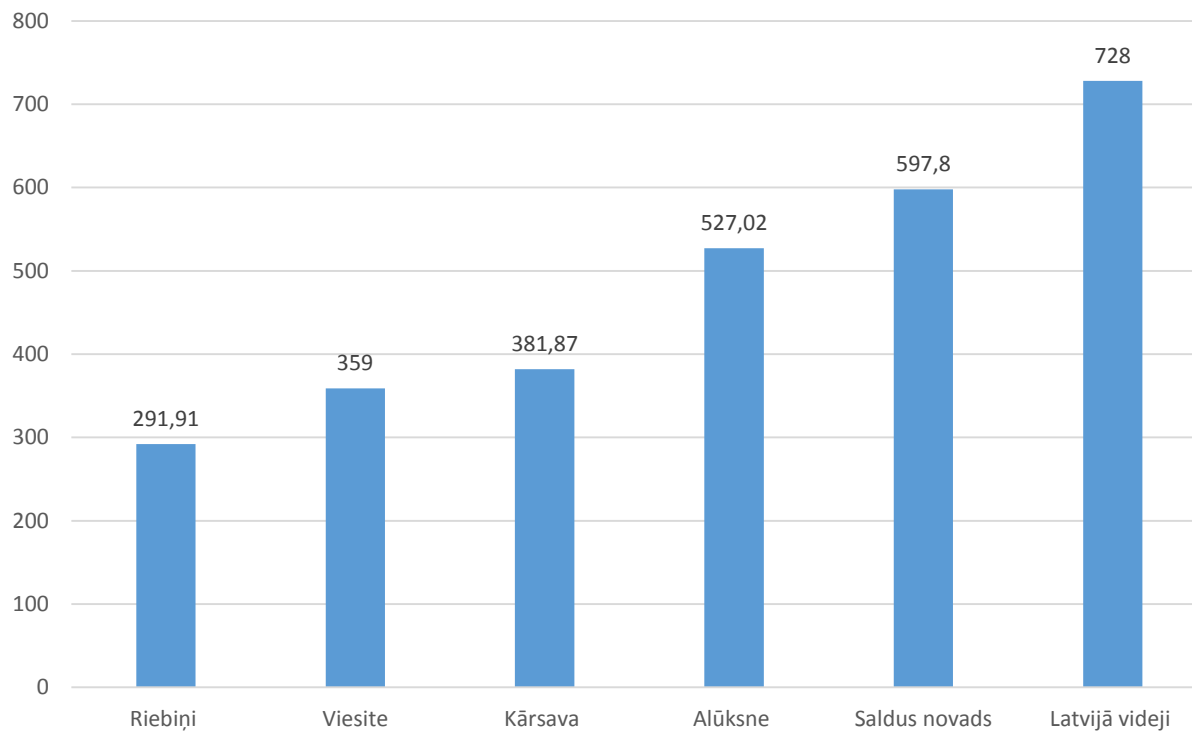
- Apstiprinātā attīstības programma, t.sk. remontējamo ceļu saraksts un prioritātes; Kā jūs tās nosakiet
- Inženiertīklu turētāju plānoto aktivitāšu saskaņošana – Latvijas Gāze, Latvenergo; Risinājumi....?????
- Ja pieejams ārējais finansējums rekonstrukcijai, tad cik elastīga ir domes rīcība prioritāti, piemēram savlaicīgi izstrādājot rekonstrukcijas tehnisko projektu;
- Kā pilsētas plānot nozīmīgāko ielu rekonstrukcijas, lai būtu nodrošināta transporta kustību pa apvedceļiem, kuri jau sakārtoti.
- Pašvaldības speciālistu un deputātu, iedzīvotāju saskaņošanas process

# Uzturēšana salīdzinājums (milj)

	2013 EUR	2012 EUR	2011 (lati)	2010 (lati)	2009 (lati)	2008 (lati)	2007 (lati)
Valsts	88.68	85.96	59.00	57.05	61.89	112.500	65.76
Pašvaldības	53.22	43.51	29.5	27.99	32.50	45.03	58.52
Uz 1 km valsts	4.40	4.27	2.93 t. Ls	2.83 t. Ls	3.07 t. Ls	5.58 t. Ls	3.26 t. Ls
Uz 1km pašvaldību	1.38	1.10	0.76 t. Ls	0.723t. Ls	0.84 t. Ls	1.16 t. Ls	1.51 t. Ls
Proporcija	0.31%	0.26%	0.26%	0.25%	0.27%	0.20%	0.46%
Valsts finansējums pašvaldībām uz 1 km (lati)	<b>597</b>	<b>520</b>	<b>522</b>	<b>524</b>	<b>833</b>	<b>1150</b>	<b>150 0</b>
EURO	<b>835</b>	<b>728</b>	<b>731</b>	<b>734</b>	<b>1.166</b>	<b>1610</b>	<b>2100</b>

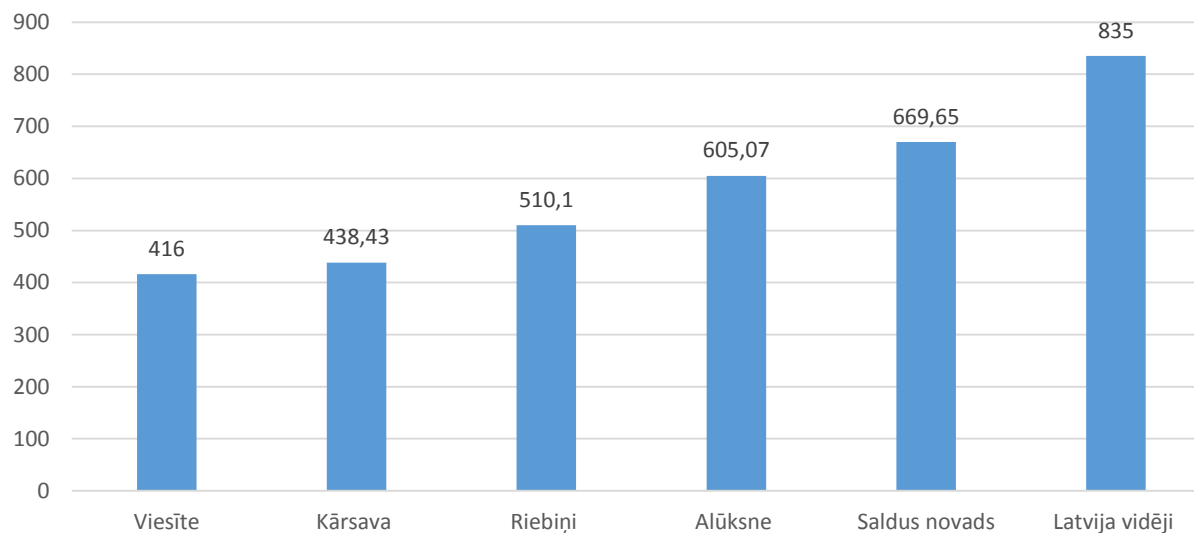
# Valsts finansējums uz 1km EUR 2012

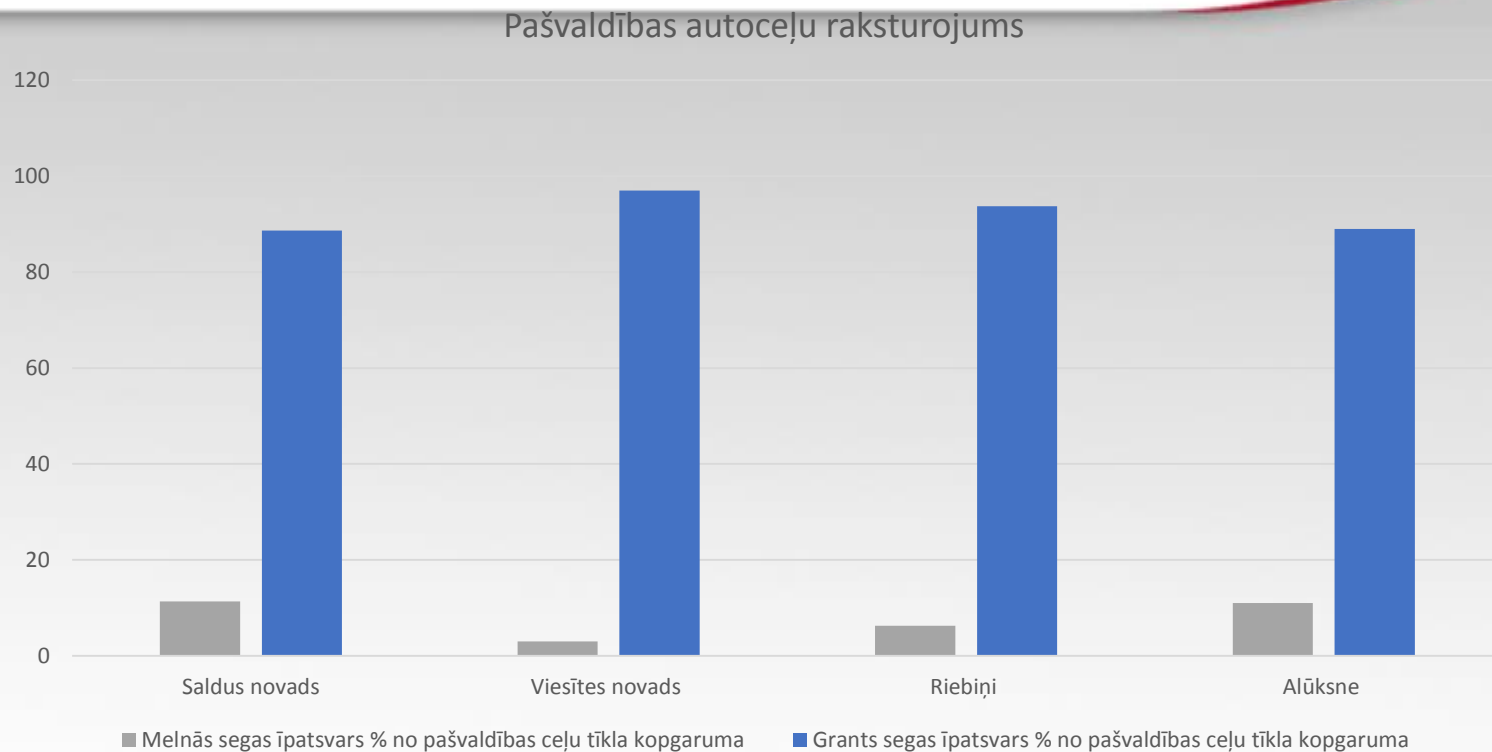
No valsts mērķdotācijām (t. EUR) uz 1km 2012. gadā



# Valsts finansējums 2013 gadā

No valsts mērķdotācijām (t. EUR) uz 1km 2013. gadā

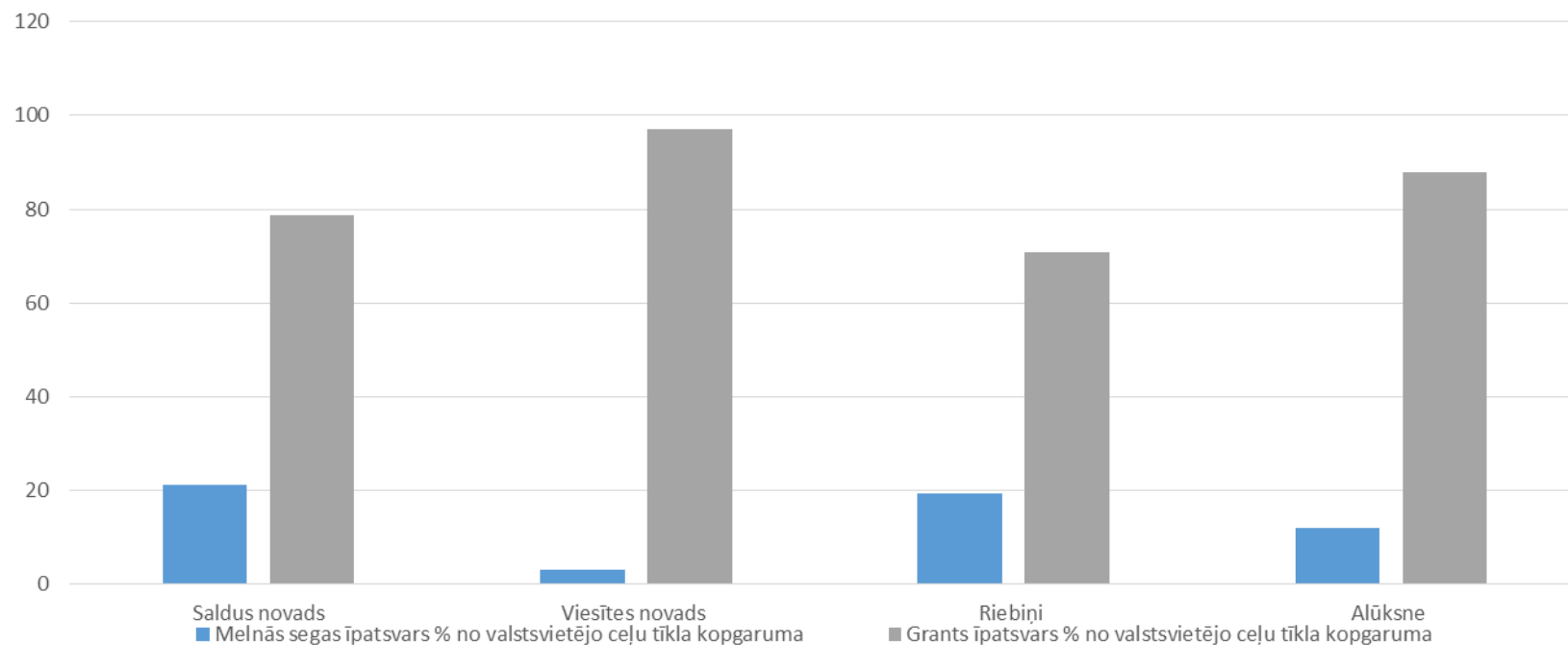






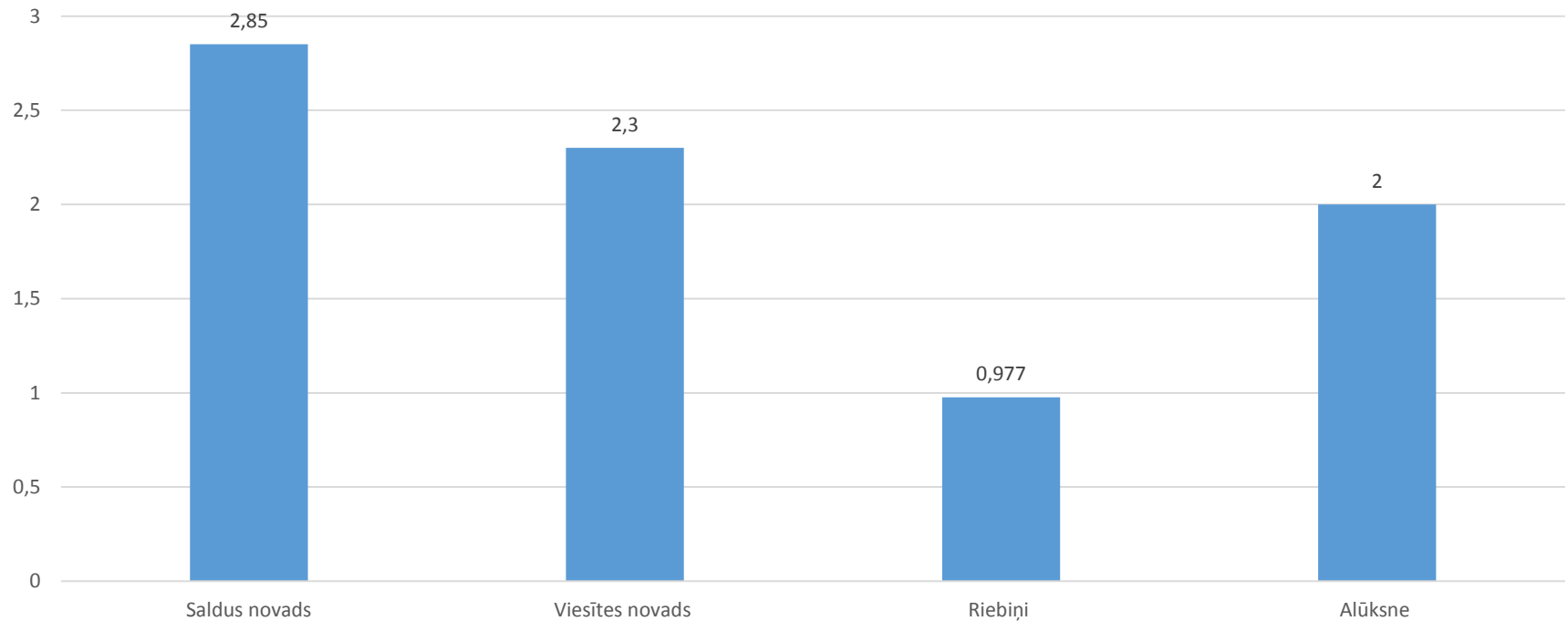
# Valsts vietējo autoceļu raksturojums

Valsts vietējo ceļu raksturojums

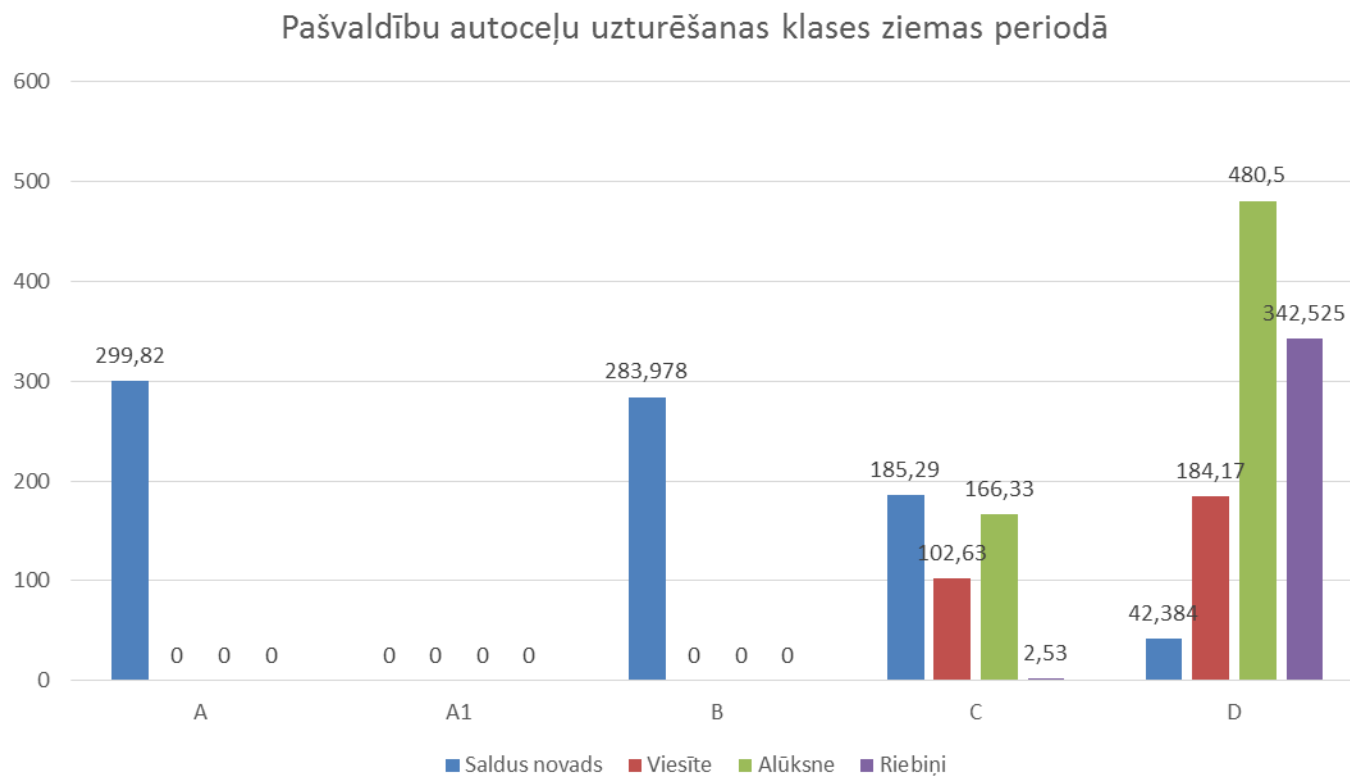


# Pašvaldību ceļu attiecība pret valsts ceļiem

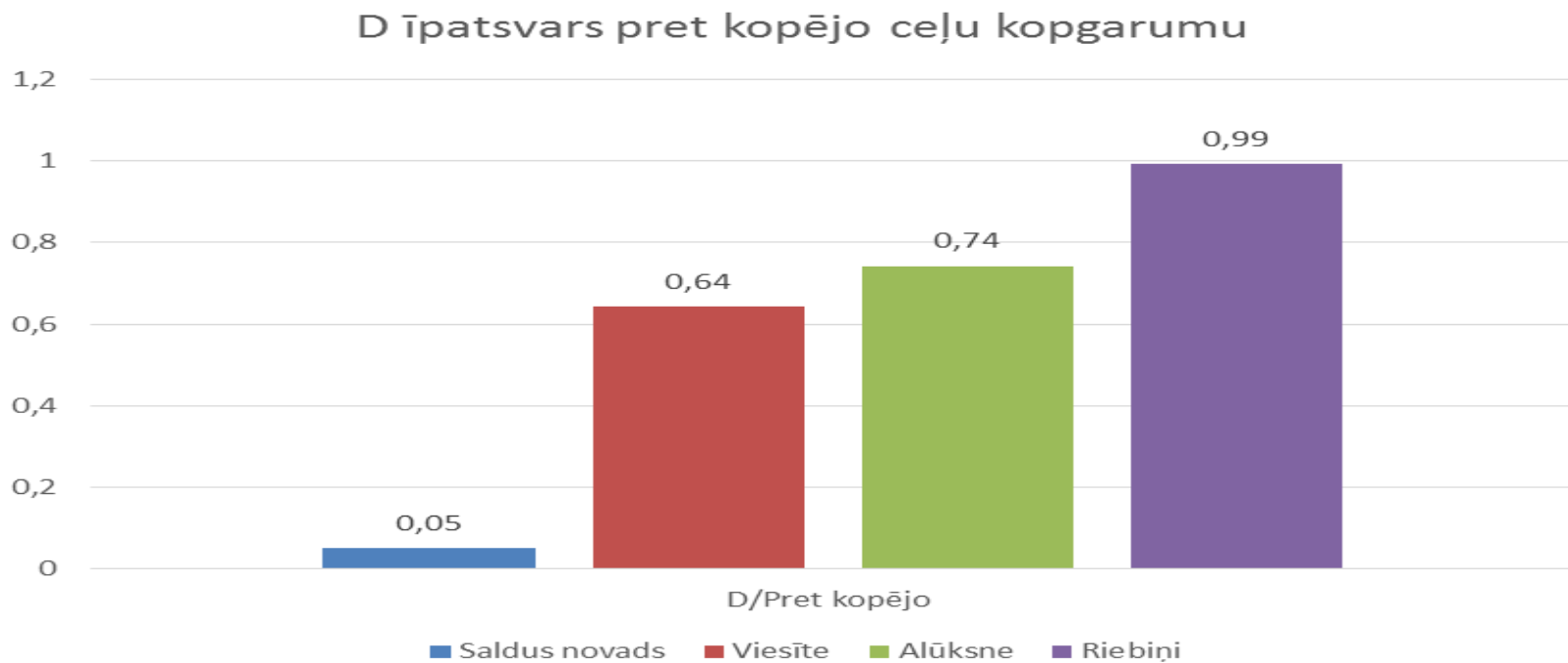
Pašvaldību ceļu attiecība pret valsts ceļiem



# Pašvaldību autoceļu uzturēšanas klases ziemas periodā



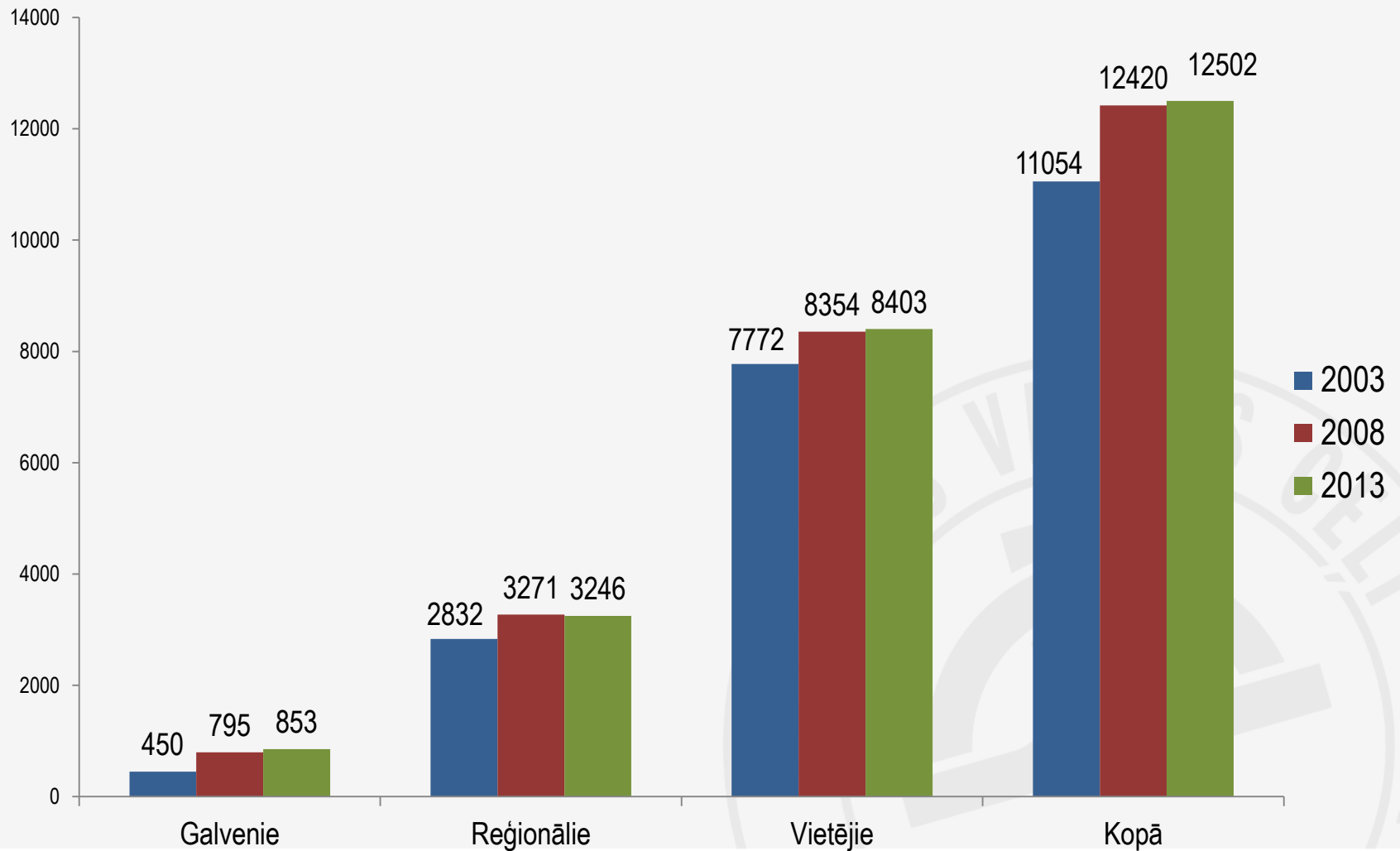
# D ceļu īpatsvars pret kopējo ceļu kopgarumu



# Rezultāti

- Visās pašvaldībās aprēķinātais mērķdotāciju apjoms ir zem vidējā valstī
- Dažāda pieeja normatīviem - definējumam autoceļu uzturēšana
- Nemainot valsts finansējumu nav interešu pārņemt valsts vietējos autoceļus
- Privātas investīcijas autoceļu nozarē netiek iesaistītas
- Autoceļu uzturēšana mazajos novados tiek noteikta D klases līmenī

# Valsts a/c remonta deficīts, km



# Autoceļu uzturēšana atbilstoši normatīviem

Uzturēšana nodrošināta atbilstoši normatīviem % no pašvaldību  
autoceļiem

