



Izglītības vietējās politikas rezultātu mērīšana

Māris Pūķis, Dr.oec.,
Projekta vadošais eksperts

Izglītības duālā (trejādā) loma

- Sociālā loma:
 - vecāku apmierinātība
 - iekļaujoša izglītība
 - vienlīdzīgas iespējas
 - skolēnu labturība (pieejamība, ēdināšana ...)
 - Nodarbinātība (skolotāji, atbalsta personāls..)
- Ekonomiskā loma - bieži neievērojam (domājam ka visu atrisinās privātais sektors un centrālā valdība)
- (Politiskā loma) - parasti neievērojam, jo īsti neticam, ka vara pieder tautai

Ekonomiskā loma

- Zināšanas (indivīda karjeras nosacījums)
- Prasmes (rada ekonomisko pamatu ģimenei)
- Darbaspēka resursu esamība (rada ekonomisko pamatu pašvaldībai)
- Darbaspēka resursu pārstrukturēšana

Politiskā loma

- Gatavība piederēt pilsoniskajai sabiedrībai (izpratne, zināšanas, prasme)
- Mācīt būt atbildīgiem par savu pašvaldību:
 - dalītās suverenitātes,
 - pašvaldības,
 - subsidiaritātes,
 - proporcionalitātes principi,
 - prasme iesaistīties politikā un uzņemties atbildību

Politikas māksla

- Līdzsvars starp trīs izglītības politikas komponentēm:
- Trīs lielo faktoru lineāra kombinācija kā misijas matemātiskais formulējums
 - S - sociālie faktori,
 - E - ekonomiskie faktori,
 - P - politiskie faktori
- Piemērs
- $0,6 \times S + 0,3 \times E + 0,1 \times P$
- Sekmju kopindeksu veido ar politiski izvēlētiem svaru koeficientiem

Izglītības finansēšanas avoti

- Valsts mērķdotācijas
- Pašvaldības pašu ieņēmumi
- Dāvinājumi (projektu finansējums)
- Vecāku (skolnieku) maksājumi
- Aizņēmumi

Izglītības finansējuma izlietojums

- Mērķdotācijas - pedagogu algas un sociālais nodoklis, kapitālo ieguldījumu finansēšana
- Savu obligāto funkciju izpilde - atbalsta personāla (tai skaitā daļai pedagogu) alga un sociālais nodoklis, uzturēšanas izmaksas, savstarpējie norēķini, brīvprātīgās iniciatīvas - motivācija, papildus iespējas, kapitālo ieguldījumu finansēšana

Rīcības

- Saskaņā ar Pareto principu izvēlas 20% darbības, kuras ietekmē 80% rezultātu
- Sociālo mērķu sasniegšanai
 - Bezmaksas ēdināšana
 - Interesešu izglītības un sporta iespēju dažādošana
 - Iekļaujošās izglītības pasākumi
 - Jaunu darbavietu radīšan
- Ekonomisko mērķu sasniegšanai
 - Specializācija ekonomikas pārstrukturēšanai
 - Skolas personāla produktivitātes paaugstināšana
 - Stipendiju nodibināšana un darbaspēka piesaistes paketes
- Politisko mērķu sasniegšanai: programmas papildinājums

Atsevišķo rezultātu indeksi

- $i_a = p_a / p_b$
- p_a - mērāmais parametrs
- p_b - salīdzināmās bāzes parametrs

- Salīdzinājuma bāzes varianti:
 - Pašvaldības kopējie izdevumi (ja a ir izdevumi)
 - Izglītības izdevumi pašvaldībā (...)
 - Patstāvīgie izglītības izdevumi (...)
 - Vidējais rādītājs pašvaldības iestādēs
 - Vidējais rādītājs Latvijā
 - Vidējais rādītājs ES

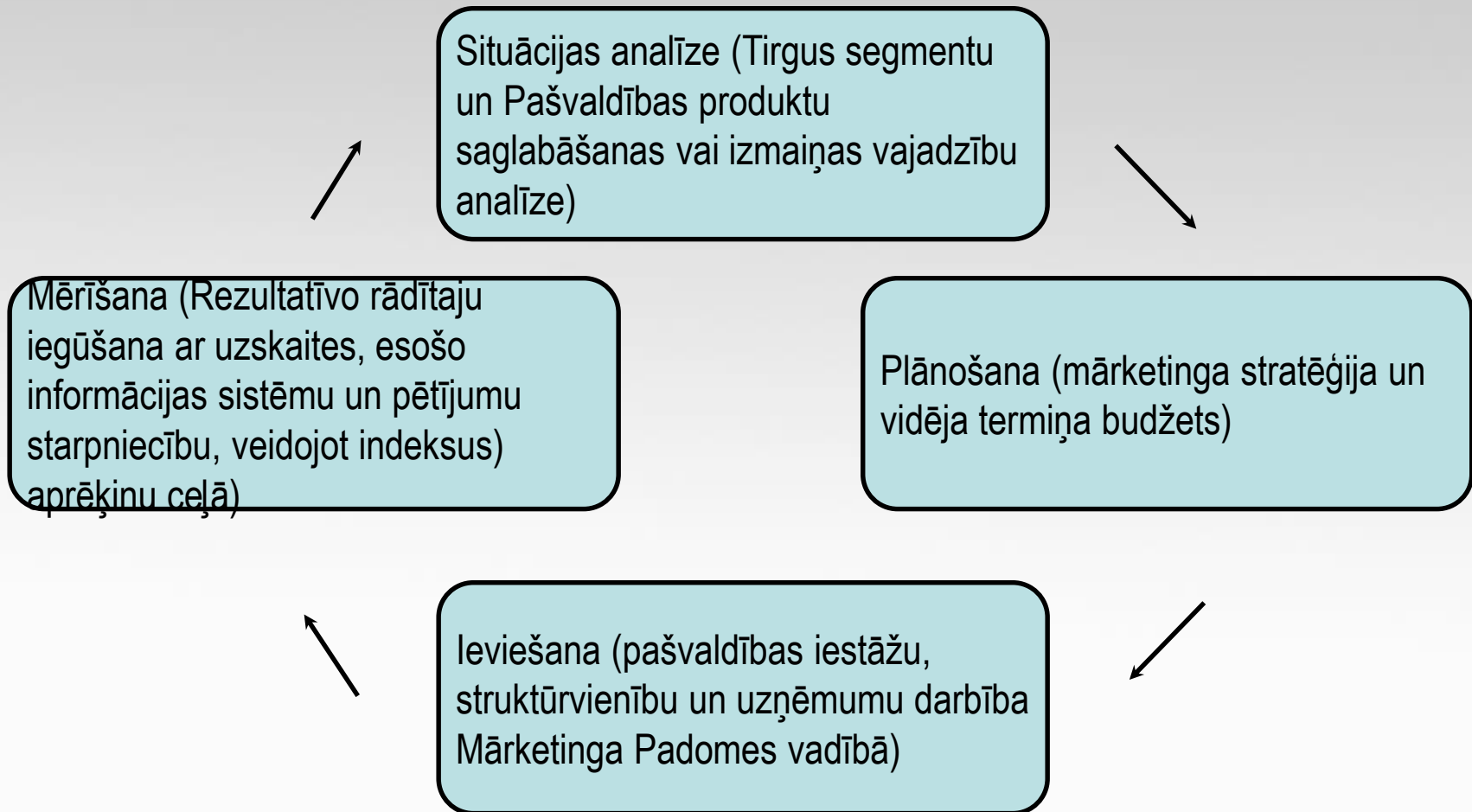
Piemēri:

- a - Skolēnu skaits kas apgūst augstskolās pašvaldībai vajadzīgas specialitātes
- b - Darbinieku skaits pašvaldības teritorijā, kas mācījušies pašvaldības skolās
- c - Investīciju apjoms, ko nodrošina pašvaldības skolu absolventi
- d - skolotāju un atbalsta personāla atalgojums

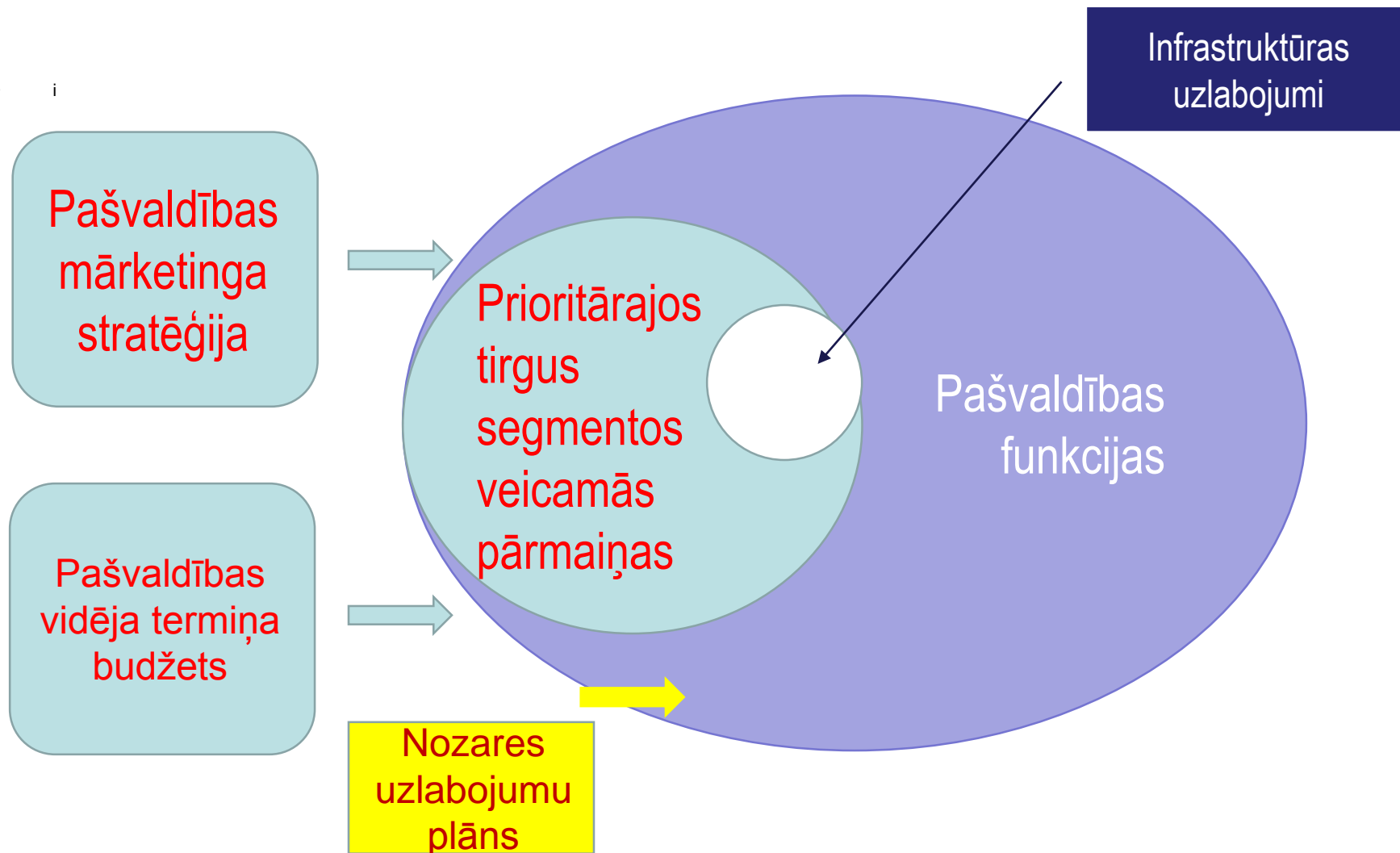


Vadīšanas cikls

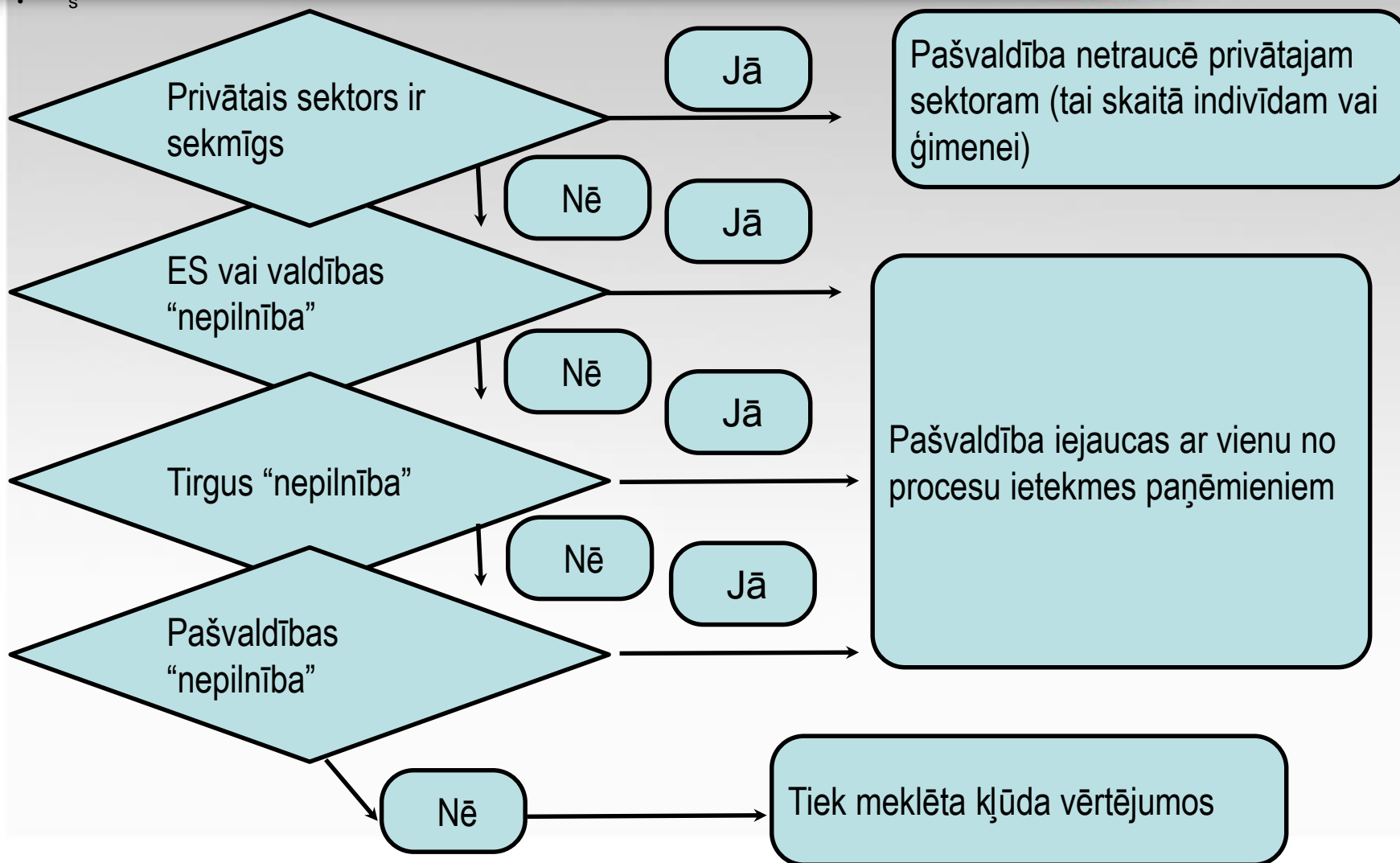
• Cikls:



Stratēģijas vadības dokumenti



Publiskā sektora ekonomikas lēmumi



Cikliskums

- Savus īstos mērķus jāplāno elastīgi:
 - Mērķa grupas (tirgus segmenti)
 - Misija (vīzija, kuru gribētos sasniegt)
 - Faktori, kas ietekmē iespēju sasniegt vīziju
 - Faktoru ietekmes ranžējums
 - Pareto princips
 - Mērķi (atbilstoši priekšstatiem, kā virzīties uz vīziju)
 - Konkurentu izvērtējums
 - Nepieciešamo finanšu izvērtējums
 - Nesasniedzamo mērķu izslēgšana



Paldies par uzmanību!

- Māris Pūķis
- 29197602
- maris@lps.lv