

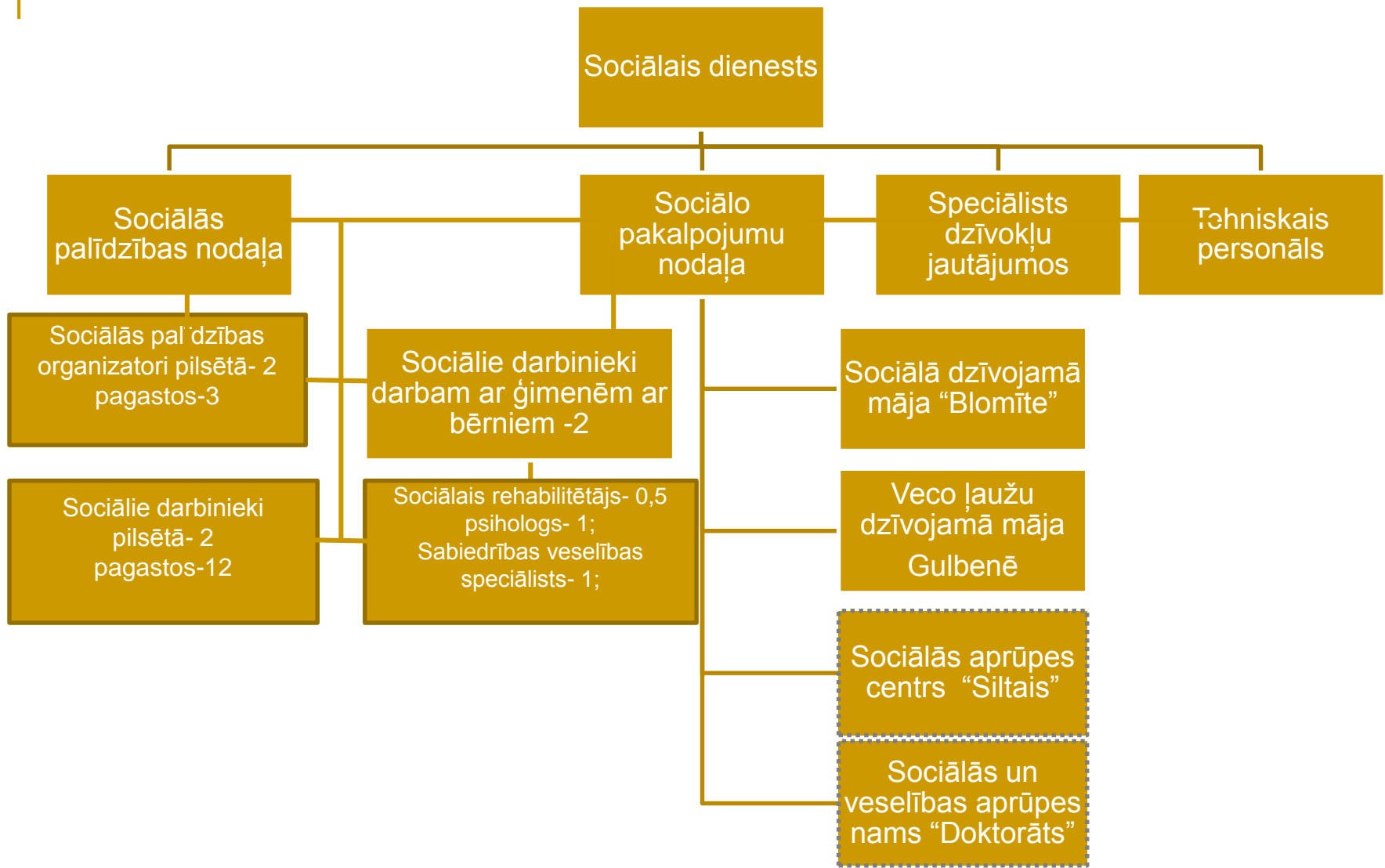


Gulbenes novada Sociālais dienests

Dīķa iela 1, Gulbene, Gulbenes novads,
LV-4401



Sociālā dienesta struktūra



Sociālā palīdzība I

- Pabalsts garantētā minimālā ienākuma līmeņa nodrošināšanai;
- Dzīvokļa pabalsts – 40 % no min.algas (2015.g.-144 €);
- Pabalsts ārkārtas situācijā - līdz 1 min.algai (2015.g.-360 €).
- Pabalsts bāreņiem un bez vecāku gādības palikušiem bērniem;
- Pabalsts ar tuberkulozi slimojošiem ārstēšanās periodā- 2,85 € dienā;
- Apbedīšanas pabalsts - līdz 360 € (ja nav tiesību saņemt citu apbedīšanas pabalstu un ir trūcīga persona);
- Pabalsts audžuģimenei- 65 % no min.algas (2015.g.-234 €) mēnesī, kā arī vienreizējs pabalsts 284,57 € mīkstā inventāra iegādei;
- Vienreizējs pabalsts personu apliecinoša dokumenta iegūšanai (trūcīgas personas statuss un nav ienākumu);
- Dzīvokļa pabalsts bārenim un bērnam, kurš palicis bez vecāku gādības

Sociālā palīdzība II

- Pabalsts bērna sagatavošanai skolai – 30,00 € (trūcīgo ģimeņu bērniem, pabalsts tiek izmaksāts dāvanu kartes veidā);
- Vienreizējs pabalsts sakarā ar bērna piedzimšanu – 150,00 €.
- Pabalsts veselības aprūpes pakalpojumu segšanai- pabalstu tiesīgs pieprasīt pensionārs vai invalīds; ģimene, kurā audzina 3 un vairāk nepilngadīgus bērnus; trūcīgas personas:
 - Ārstēšanās stacionārā (ieskaitot operācijas) izdevumu segšanai - līdz 85 € gadā vienai personai;
 - Recepšu medikamentu iegādei, kuri nav iekļauti valsts kompensējamo medikamentu sarakstā, saskaņā ar ārsta izrakstītu recepti - līdz 35,00 € vienai personai gadā
 - Ārstniecisko lēcu vai optisko brillu iegādei bērnam - līdz 30,00 € vienai personai gadā, saskaņā ar medicīnas speciālista izrakstītu recepti.
- Trūcīgo ģimeņu bērniem un daudzbērnu ģimeņu bērniem, kuri mācās vidusskolās vai profesionālās izglītības iestādēs, tiek segti pusdienu izdevumi;
- Piešķirtas brīvpusdienas visiem Gulbenes novada vispārējās izglītības iestāžu skolēniem no 4.- 9.klasei;
- Daudzbērnu ģimenēm, kurās ir trīs vai vairāk pirmsskolas vecuma bērni, ja vismaz trīs bērni apmeklē kādu no Gulbenes novada pirmsskolas izglītības iestādēm, ēdināšanas maksas samazinājums 50 % mēnesī par katru bērnu;

Sociālās palīdzības nodrošinājums (1)

- Trūcīgo skaits 31.12.2014.- 843 (gadā 1504);
- GMI pabalsta saņēmēju skaits vidēji mēnesī 317 (gadā- 1203);
- Dzīvokļa pabalsta saņēmēju skaits gadā- 1157;
- Citu pabalstu saņēmēju skaits gadā 799;
 tai skaitā veselības aprūpes pabalsta saņēmēji gadā 375.

Gulbenes novadā nodrošina sociālos pakalpojumus

- Sociālās aprūpes centrs Tirzas pagastā
- Sociālās aprūpes centrs Līgo pagastā
- Veco ļaužu dzīvojamā māja Gulbenē Upes ielā 2 un Dzirnavu ielā 7;
- Veco ļaužu dzīvojamā māja Stāmerienas pagastā;
- Veco ļaužu dzīvojamā māja Lejasciema pagastā;
- Sociālā dzīvojamā māja “Blomīte”
- Bērnu patversme Litenes pagastā;
- Psihologa pakalpojumi;
- Sociālā rehabilitētāja pakalpojumi;
- Sabiedrības veselības speciālista pakalpojumi

Sociālo pakalpojumu saņēmēji

- Saņem pakalpojumu aprūpe mājās- 86
- Nodrošināts pakalpojums ilgstošas sociālās aprūpes institūcijā- 79
- Organizēts sociālās rehabilitācijas pakalpojums personām ar funkcionāliem traucējumiem-68
- Saņem invalīda asistenta pakalpojumu- 49
- Nodrošināts specializētā transporta pakalpojums- 60 klientiem
- Sociālā rehabilitācija atkarīgām personām sadarbībā ar NVA- 9 personām
- Sociālās korekcijas un sociālās palīdzības programma nepilngadīgajiem likumpārkāpējiem- 6 personām;
- Rehabilitācija dzīvesvietā no prettiesiskām darbībām cietušiem bērniem-28;
- Rehabilitācija institūcijā no prettiesiskām darbībām cietušiem bērniem-31

Darba rādītāji 2014.gadā

- Saņemti 4544 iedzīvotāju iesniegumi, pieņemti 4537 lēmumi. Reģistrēti 374 saņemtie dokumenti, sagatavoti dokumenti nosūtīšanai-337. Sociālais darbs veikts ar 1265 ģimenēm.
- Sociālā darba speciālistu veiktās visa veida darbības- 17661 t.sk. - veikti ģimeņu apsekojumi- 2051
 - nodrošinātas individuālās konsultācijas 11539
 - telefoniskas konsultācijas- 2240
 - Sastādīti rehabilitācijas plāni- 186
 - Notikušas starpinstitucionālās,
starpprofesionāļu sanāksmes- 165
 - klienta pavadīšana – 240
 - noslēgtas vienošanās par
līdzdarbības pienākumu veikšanu - 1039

Klientiem nodrošināti atbalsta pasākumi (iesaistītas personas)

- Pašpalīdzības grupa “Anonīmie alkoholiķi”- 10-15 dalībnieki katrā nodarbībā 1x nedēļā
- Atbalsta grupa vecākiem “Bērnu emocionālā audzināšana”- 3 grupas (katrai grupai 10 nodarbības), iesaistījušās 24 personas
- Radošās darbnīcas- 118 personas;
- Mālu darbnīca- 89 personas,
- individuālas konsultācijas datorprasmēs,

Darbs ar grupām notiek Beļavas pagastā (Blomītē un Beļavā), Lejasciemā, Stāmerienā, Litenē (radošās darbnīcas), Druvienā

- Sabiedrības veselības speciālista nodrošinātas izglītojošas nodarbības «Topošo vecāku skola» (4 nodarbības); izglītojošas lekcijas par veselīgu dzīvesveidu pirmspensijas vecuma personām un bērniem-jauniešiem izglītības iestādēs.

Sociālie pakalpojumi 1

- Higiēnas pakalpojumi (dušas, veļas mazgāšana) - Gulbenē, Stāmerienā, Lejasciemā, Daukstēs, Lizumā, Galgauskā, Druvienā;
- “Drēbju istabas”- Stāmerienā; Lejasciemā; Litenē, Beļavā;



2

- Sadarbībā ar LSK Gulbenes nodaļu:
 - tehnisko palīglīdzekļu noma;
 - veselības aprūpes pakalpojumi;
 - ES paku dalīšana Gulbenē (pagastos daļa sociālie darbinieki);
 - “drēbju istaba”;
 - Donoru dienas

3

- Dienesta telpās pieejami friziera pakalpojumi;
- Zobārstniecības pakalpojumi

Sadarbība ar Bāriņtiesām, Invalīdu biedrību, jauniešu biedrībām; pensionāru biedrībām



Projekta ietvaros izveidots atbalsta centrs

Atbalsta centra piedāvājums:

- periodikas lasīšana;
- bērnu atpūtas stūrītis;
- rokdarbu darināšanas iespējas;
- mālu darbnīca;
- datora ar interneta pieslēgumu izmantošanu;
- interešu un atbalsta grupu apmeklēšana;
- sociālā darbinieka konsultācijas;
- psihologa konsultācijas;
- iespēja tikties un darboties atbilstoši katra interesēm atbalsta grupās, pašpalīdzības grupās, kā arī darboties individuāli

Tapošana





Mālu darbnīca 1







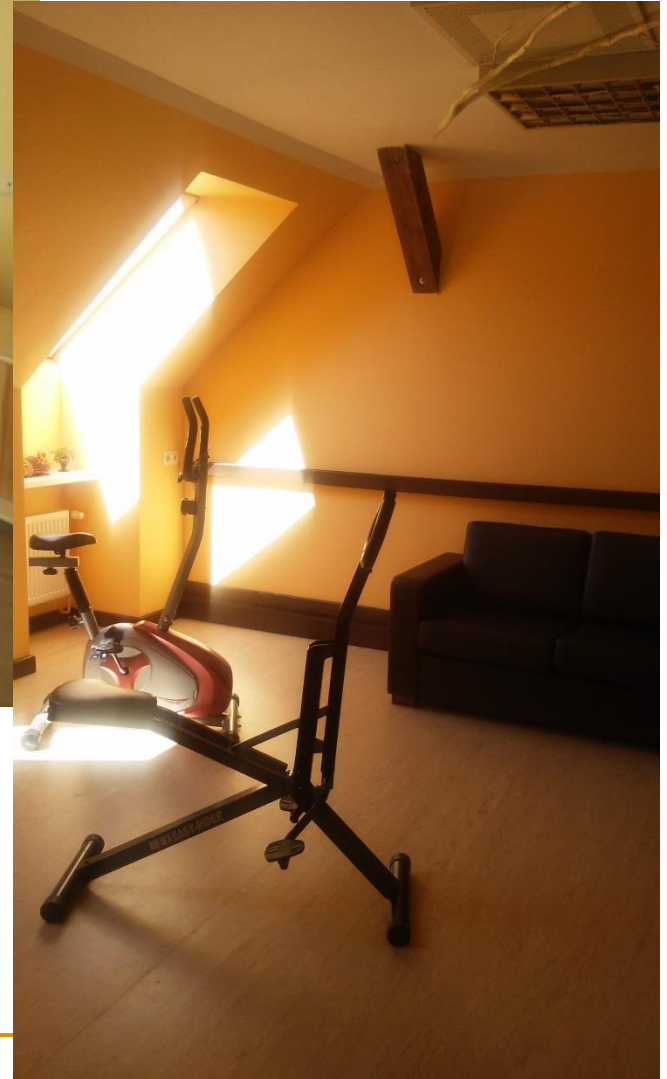
Jauniešu radošā darbnīca





Sociālās aprūpes centrs “Siltais” Līgo pagastā

- “Siltais”, Līgo pag., Gulbenes novads, LV-4420
 - 51 vieta;
 - 1 dienas uzturēšanās maksa personai 12,00 €;
 - Pakalpojumu nodrošina 25 darbinieki, t.sk. 1 sociālais darbinieks, 10 aprūpētāji.



Tirzas sociālās un veselības aprūpes nams "Doktorāts"

- Tirza, Tirzas pagasts, Gulbenes novads, LV-4424
 - 20 vietas;
 - 1 dienas uzturēšanas maksa personai 14,36 €;
 - Pakalpojumu nodrošina 14 darbinieki



Veco ļaužu dzīvojamā māja Lejasciemā

- Rīgas iela 6, Lejasciems, Lejasciema pagasts, Gulbenes novads, LV-4412
 - Dzīvojamās telpas lietošanas maksa personai mēnesī vidēji EUR 64,00 (atkarībā no istabas platības un personas statusa).



Veco ļaužu dzīvojamās mājas Gulbenē

- Upes iela 2, Gulbene, Gulbenes novads, LV-4401
 - Dzīvojamās telpas lietošanas maksa personai mēnesī EUR 0,14 par 1 kv.m.
- Dzirnavu iela 7, Gulbene, Gulbenes novads, LV-4401
 - Dzīvojamās telpas lietošanas maksa personai mēnesī EUR 28,45



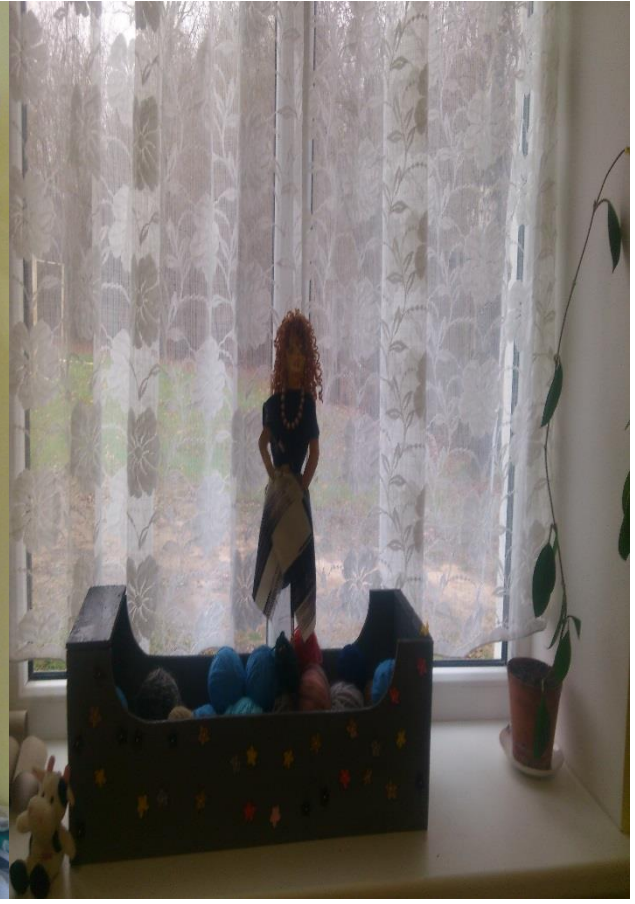
Veco ļaužu dzīvojamā māja Stāmerienas pagastā

- Istabas īre veco ļaužu mītnē „Saulstari”, mēnesī- EUR 42,69;
- Veco ļaužu māja paredzēta 6 personām (6 istabas).

Sociālā dzīvojamā māja “Blomīte”

- Kopumā klientiem iespējams nodrošināt 13 istabas;
- Katrā stāvā ir aprīkota virtuve un higiēniskais mezgls;
- Dzīvojamo telpu lietošanas maksa EUR 0,72 par 1 m²





Litenes bērnu patversme 1



Litenes bērnu patversme 2

- Patversme paredzēta 8 bērniem vecumā no 1-12 gadiem;
- 2014.gadā patversmē mitinājušies 24 bērni;
- Viena bērna uzturēšanas maksa diennaktī EUR 14,18.
- Patversmē nodrošināts personāls- vadītāja, sociālais darbinieks, psihologs, medmāsa, bērnu aprūpētāji;
- Bērniem nodrošināta izglītības iegūšana Litenes pamatskolā, iespējams apmeklēt pirmsskolas izglītības iestādi;
- Bērni apmeklē kultūras pasākumus pagastā, novadā, brauc ekskursijās arī ārpus novada.
- Realizēti projekti- «Inventāra iegāde Litenes bērnu patversmes pakalpojuma sniegšanas nodrošināšanai» u.c.
- Sadarbojas ar ROTARI klubu. Atbalstu sniedz privāti ziedotāji.

Paldies!

Lai jauka diena!