

# **Saldus novada ilgtspējīgas enerģijas rīcības plāns 2014.-2020. gadam un ar to saistītie faktori**



Egils Ķuzis  
Saldus novada pašvaldība  
Attīstības nodaļas vadītājs  
egils.kuzis@saldus.lv

# Saldus novada ilgtspējīgas enerģijas rīcības plāns 2014.-2020. gadam

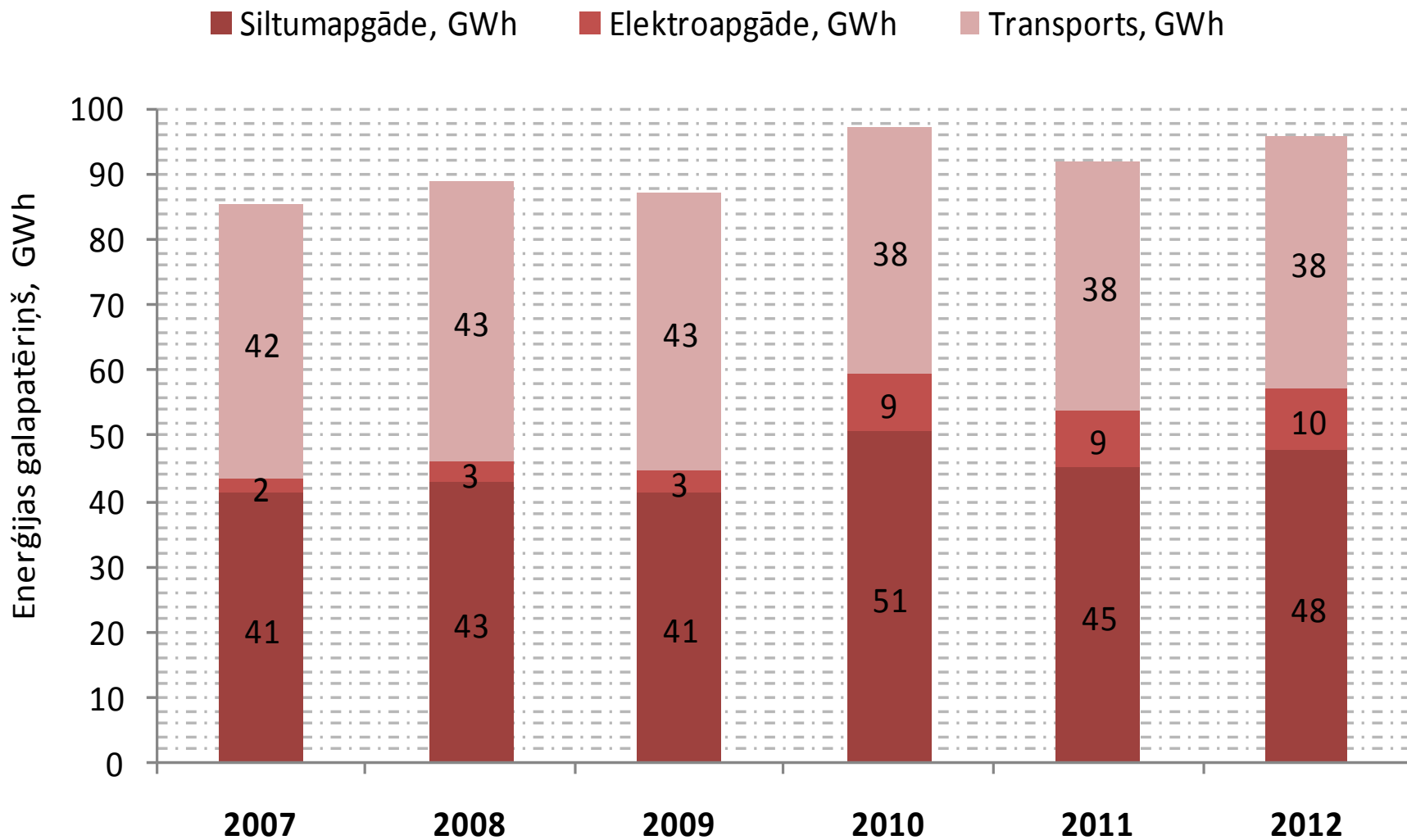
**2012.gada 18.decembrī Saldus novada pašvaldība pievienojās Pilsētu mēra pakta kustībai, parakstot Pilsētu mēra paktu, pašvaldība uzņēmās saistības:**

- izstrādāt Ilgtspējīgas enerģijas rīcības plānu (IERP), lai pašvaldības teritorijā samazinātu CO<sub>2</sub> emisijas par vismaz 20% līdz 2020.gadam;

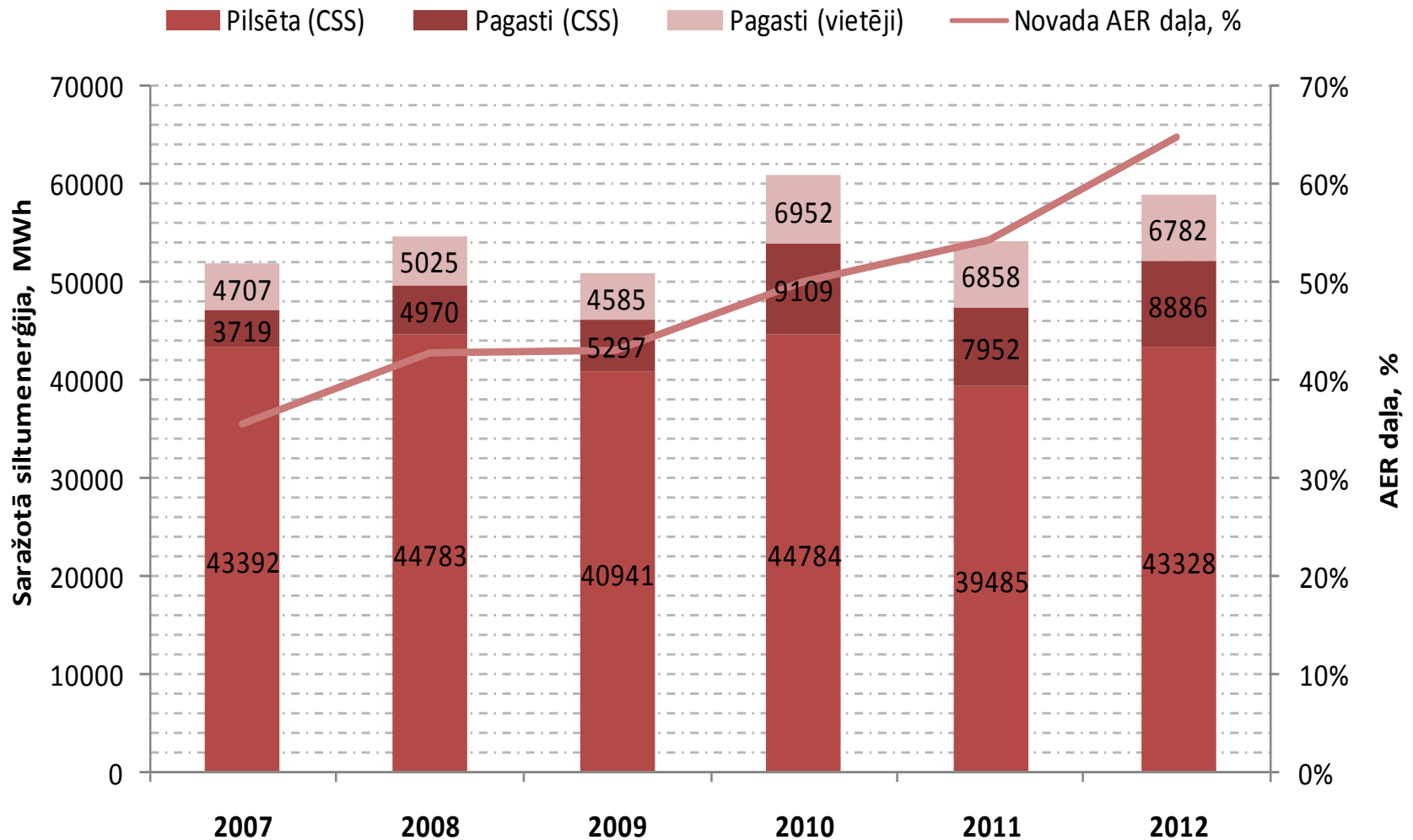
**IERP izstrādāts sadarbībā ar SIA Ekodoma ekspertiem un pašvaldības domē apstiprināts 19.12.2013.**

- organizēt Enerģijas dienas. **Pirmā tiek organizēta 28.03.2015.**
- izveidot plāna realizācijas organizatorisko struktūru;
- realizēt plāna darbības/aktivitātes, lai sasniegtu CO<sub>2</sub> emisijas samazinājumu;
- ieviest monitoringu un iesaistīt/izglītēt sabiedrību.

## Enerģijas galapatēriņš Saldus novadā

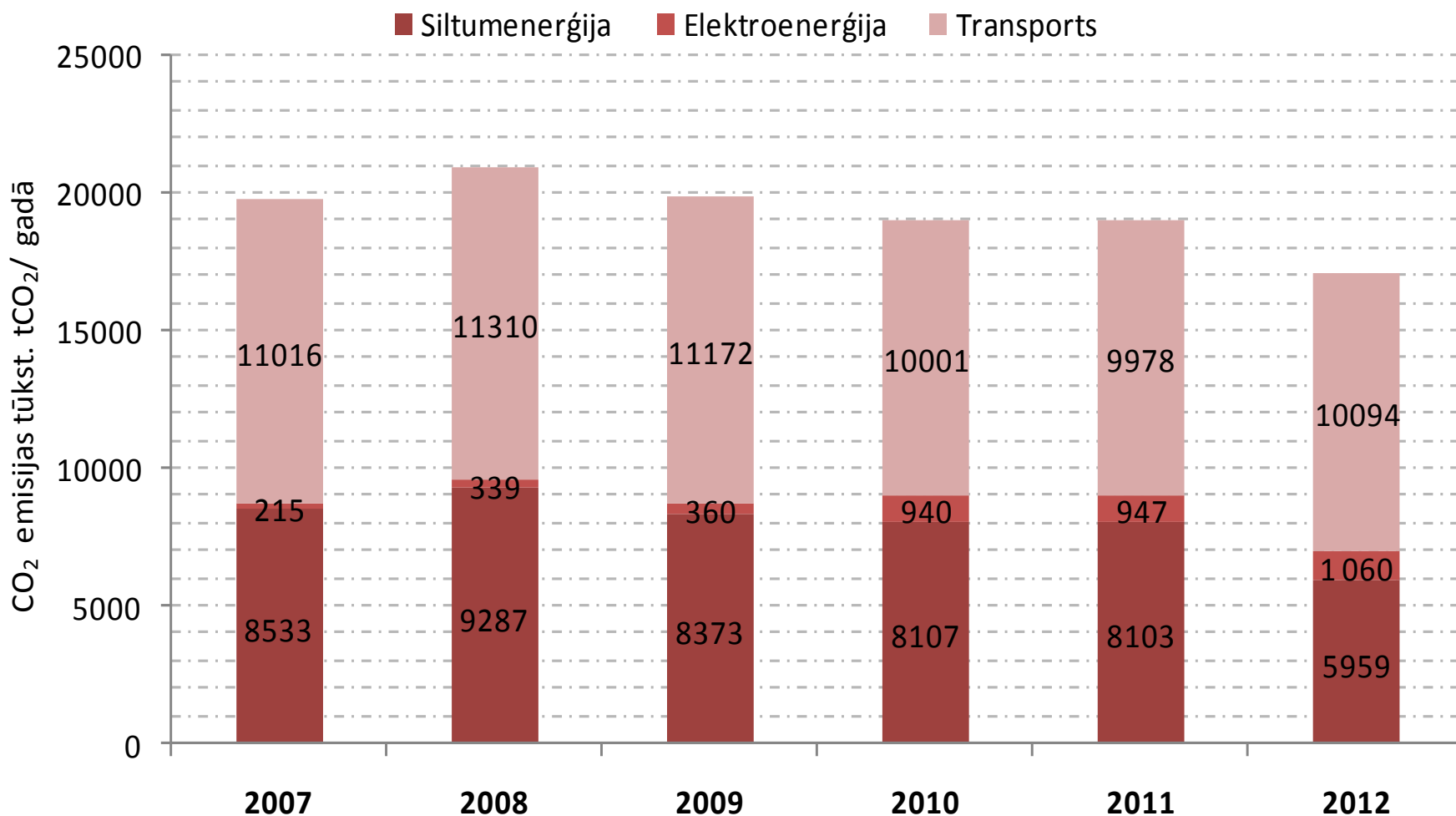


# Siltumenerģijas ražošana Saldus novadā

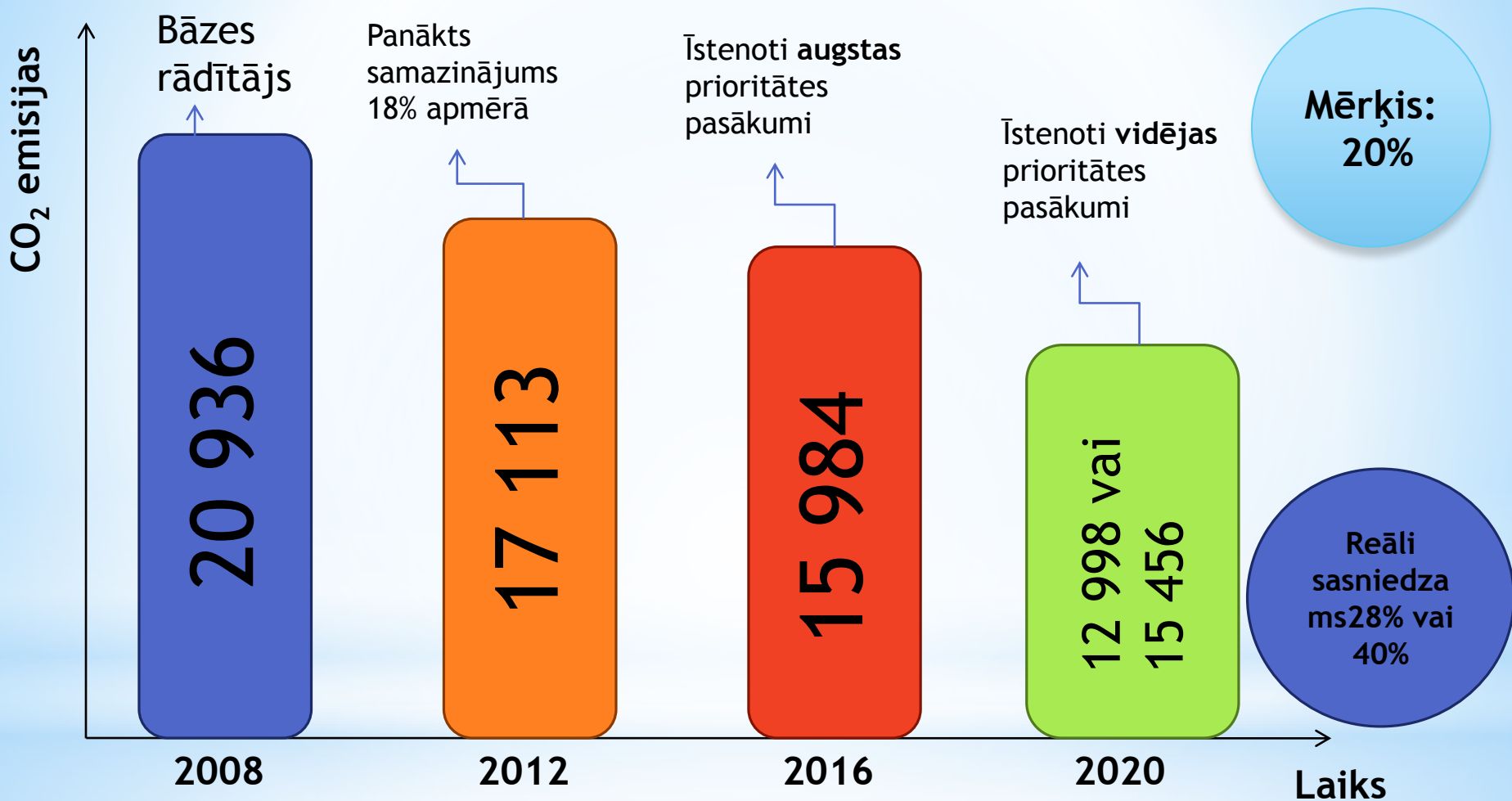


Atjaunojamo energoresursu (AER) izmantošana siltumenerģijas ražošanā 2012.gadā sastāda **65%**

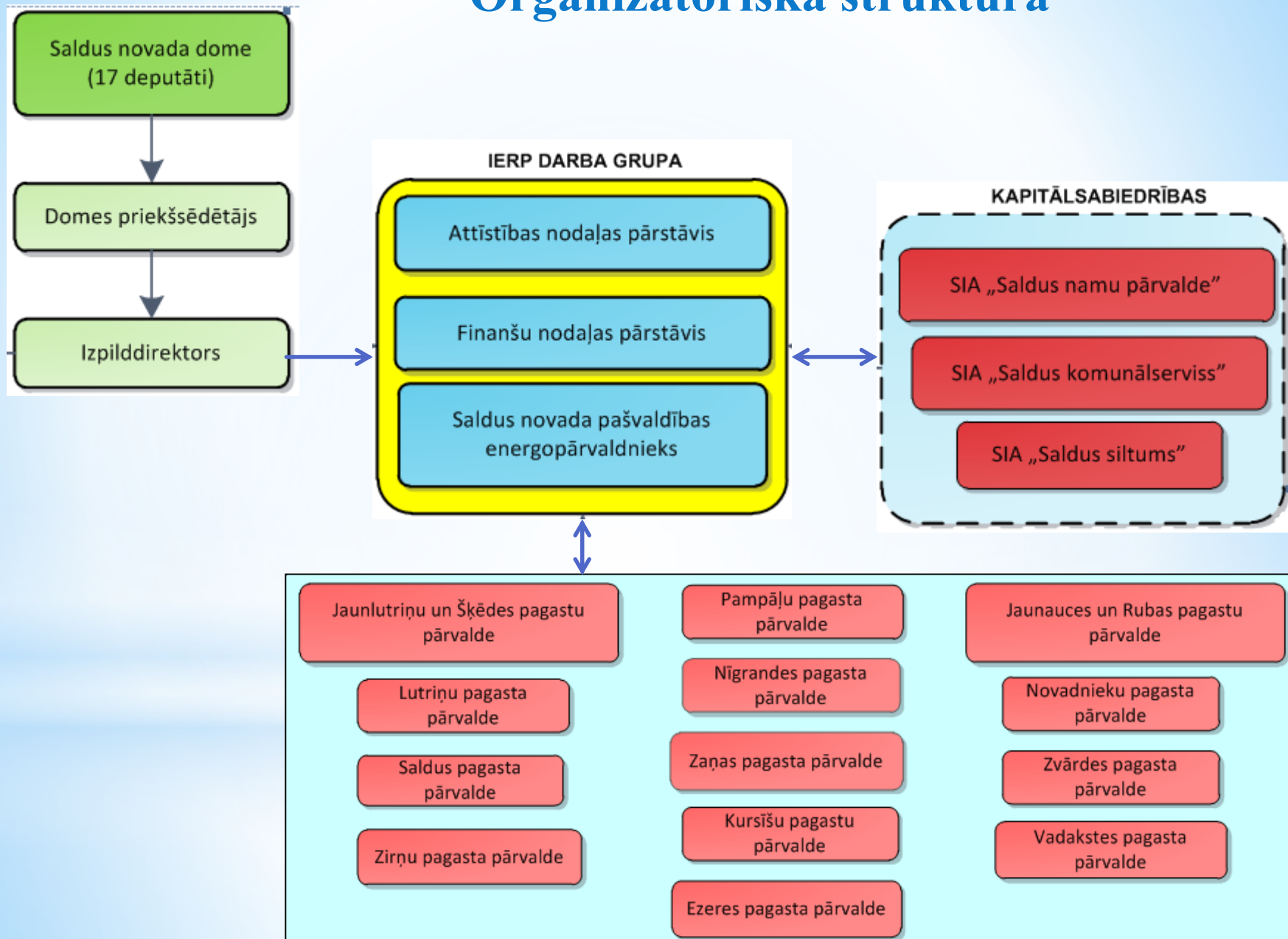
# CO<sub>2</sub> emisiju sadalījums sektoros Saldus novadā



# Ilgtspējīgas enerģijas rīcības plāna kopējais CO<sub>2</sub> samazinājums



# Organizatoriskā struktūra



# Augstas prioritātes pasākumi

Pasākums	Plānotais enerģijas samazinājums, %	CO <sub>2</sub> emisiju samazinājums, %	Nepieciešamās investīcijas, Ls	Atbildība
IERP darba grupas un energopārvaldības sistēmas ieviešana	3	1	3 600 Ls/gadā	Pašvaldības administrācija
Zaļā iepirkuma principu piemērošana pašvaldībā	-	-	150	Pašvaldības administrācija, pagastu pārvaldes, kapitālsabiedrības
Siltumapgādes sistēmas efektivitātes paaugstināšana	1	3	171 000	IERP darba grupa, kapitālsabiedrības, pagastu pārvaldes
Ielu apgaismojuma inventarizācija	-	-	1 500 - 3 500	Pašvaldības administrācija, pagastu pārvaldes
Elektroenerģijas patēriņa samazināšana pašvaldības ēkās	5	0,3	16 000 - 36 000	IERP darba grupa, pašvaldības administrācija, pagastu pārvaldes
Siltumapgādes un ēku infrastruktūras plāna izstrāde	-	-	5 000 - 10 000	IERP darba grupa
Informatīvi pasākumi enerģijas lietotājiem	2	0,3	1 000 Ls/gadā	IERP darba grupa



## Vidēja prioritātes pasākumi

Pasākums	Plānotais enerģijas samazinājums, %	CO <sub>2</sub> emisiju samazinājums, %	Nepieciešamās investīcijas, Ls	Atbildība
<b>Ielu apgaismojuma efektivitātes paaugstināšana</b>	19	0,1	Atkarīgs no izvēlētā finansējuma risinājuma	Pašvaldības administrācija, pagastu pārvaldes
<b>Esošo siltumenerģijas avotu rekonstrukcija</b>	-	17	Atkarīgs no izvēlētā finansējuma risinājuma	Kapitālsabiedrība, pagastu pārvaldes
<b>Ēku energoefektivitātes pasākumu īstenošana</b>	10	3	4 100 000	Pašvaldības iestādes, pagastu pārvaldes, kapitālsabiedrība, daudzdzīvokļu ēku biedrības
<b>Mobilitātes plāna izstrāde</b>	-	-	1 500 - 3 000	IERP darba grupa

# Pašvaldības kapitāluzņēmuma SIA Saldus siltums pakalpojumi

Pakalpojums	Mērvienība	Pašreizējais tarifs	Pamatojums	Iepriekšējais tarifs (gads)			Vai tarifu izmaiņas saistītas ar investīciju piesaisti
				2013	2012	2011	
<b>Siltumapgāde</b>	Eiro/Mwh	57,92	21.05.2014. SPRK Lēmums	57,57	57,26	59,93	Tarifs sasaistīts ar dabasgāzes cenu.
<b>Siltumapgādes apjoms</b>	Mwh			30976	33331	33776	2013 pret 2011 samazinājums 8,3%

**Saldus pilsētas aglomerācijai – Saldus pilsētas, maza daļa no Novadnieku pagasta.**

# Dažu pagastu pārvalžu siltumapgādes pakalpojumi

Pagasts	Saražotā siltumenerģija, 2012.gadā, MWh	Saražotā siltumenerģija, 2013.gadā, MWh	Saražotā siltumenerģija, 2014.gadā, MWh	Cik % no saražotās siltumenerģijas, kas tiek pārdota iedzīvotājiem, uzņēmumiem?	Spēkā esošais tarifs EUR/MWh vai EUR/m <sup>2</sup>	Pašvaldības lēmuma gads, kad apstiprināts spēkā esošais tarifs.	Cik % no kopējām siltumenerģijas izmaksām nosedz uzņēmumi no pārdotās siltumenerģijas iedzīvotājiem, uzņēmumiem?
X	3087,3	2913,4	2866,7	44% iedz. 28% uzņēmumiem, 28% zudumi	49,04 + PVN eur/MWh	2014	2014.gads iedz. 69% uzņēm. 82%, ir lieli parādi
Y	1590,3	1380	1284	70% iedzīvotāji, 30% uzņēmumi	1,55 EUR/m <sup>2</sup> bez 12% PVN	2011	76%
Z	1951	1900	1860	93%	0.85+PVN EUR/m <sup>2</sup>	2011	68%

# Apspriežamie - risināmie jautājumi

- Metodika un rādītāji pēc kuriem var salīdzināt centralizētās siltumapgādes sistēmas >>> siltumapgādes efektivitātes indekss;
- Lauku teritorijās vai un kā nodalīt siltumapgādes, ūdensapgādes, kanalizācijas sistēmu izmaksas >>> Vienots uzņēmums siltumapgāde+ūdensapgāde (pašvaldību inženierkomunikāciju uzņēmums).
- Nodalīt vai nenodalīt siltumpārvades tīklus no ražošanas? Cik daudz siltumražošanu atdot privātam sektoram? >> Pētījums, MK noteikumi, Robežlikmes regulētam pakalpojumam.
- Kā risināt jautājumu ar parādniekiem par pakalpojumiem, īpaši lauku teritorijās ar mazu iedzīvotāju maksātspēju un lielu pakalpojumu vienības izmaksu? Vai un kā dotēt pakalpojumus lauku teritorijās?
- Efektīva siltummezglu regulēšana, apkopju monitorings >>> Patērētājs vai piegādātājs, vai neatkarīgs?
- Energopārvaldība pašvaldībā >>> organizatoriskā struktūra, energopārvaldnieks.
- Nepieciešams atbalsts centralizētās siltumapgādes pieslēgumu izveidei.
- Atbalsts lauku ciemu centralizētām siltumapgādes sistēmu sakārtošanai.

**Paldies par uzmanību !**

