

Vietas pievilcības veicināšana Jelgavas novadā

Rīga, 29.04.2014.



**No idejas līdz
īstenošanai**



Viss sākās ar jautājumu

Ko Jelgavas novads var man dot?

- Ar šo jautājumu tika izstrādāti plānošanas dokumenti
- Ar šo jautājumu bija skaidrs, ka mums ir

Jāpārdod Jelgavas novads!

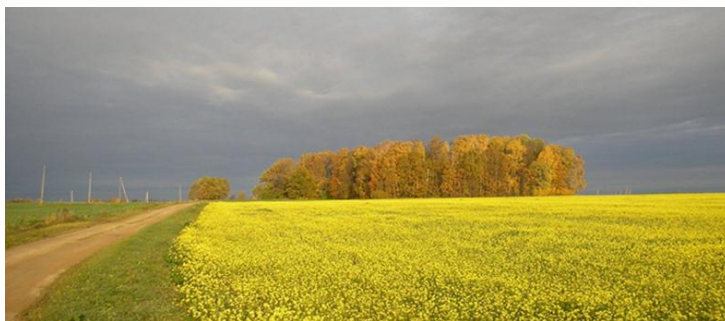
Kur atrodas Jelgavas novads?



Jelgavas novads atrodas Latvijas centrālajā daļā,
kopējā platība – 1317 km²

Kas ir Jelgavas novads

- Jelgavas novads kā administratīva vienība izveidota 2009.gadā
- Novadā ir 13 pagasti ar iedzīvotāju skaitu – 25 801
- Pašvaldības budžets (bez mērķdotācijām) 2014. gadā 18 182 255 *Euro*
- Jelgavas novadu šķērso otra ūdeņiem bagātākā Latvijas upe – Lielupe – ar aptuveni 20 pietekām

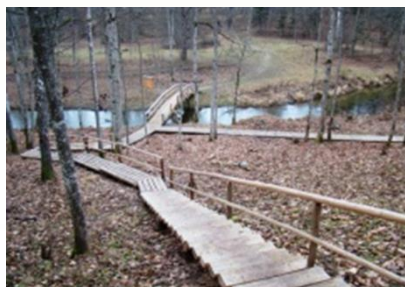


Strādīgs un čakls



Kāds ir Jelgavas novads

Aktīvs un radošs



Kāds ir Jelgavas novads

Sakopts un labiekārtots



Novada identitāte

Baltijas jūras reģiona programmas projekts «Trans in Form»

Lauku reģionu transformēšana, veidojot jaunus attīstības scenārijus, vēstījumus un pievilcīgu vides dizainu

Mērķis: Veicināt mazo un vidējo pašvaldību konkurētspēju un ilgtspējīgu attīstību, padarot tās pievilcīgākas dzīvošanai un darbam, mazinot iedzīvotāju aizplūšanu no lauku teritorijām



JELGAVAS NOVADS



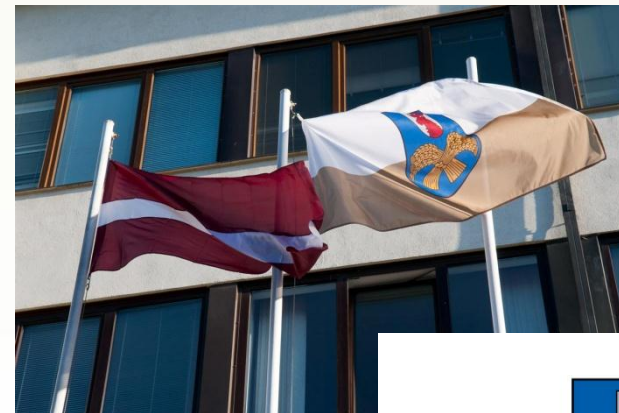


Novada identitāte

2011.gadā Jelgavas novadam tika izveidots savs karogs un logo ar saukli Jelgavas novads stabilai nākotnei!

Ar krāsu palīdzību logo ir ieaustas novada būtiskākās vērtības: zelts – ģimene, cilvēks un darba tikums, zilā – Lielupes ūdeņi ar pietekām, zaļā – vide un tradicionālā lauksaimniecība.

2013.gada vasarā tas tika patentēts kā preču zīme



Novada identitāte



Novada identitāte

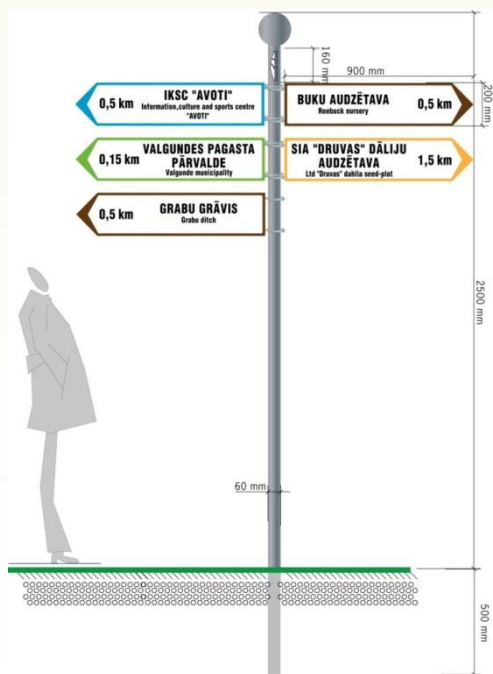
Piederības veicinātājs un robežzīme
- ar logo buras formā tiek atzīmēti
novada vārti (šobrīd uzstādītas 5
buras)



Novada identitāte

Izstrādāta vizuālās identitātes koncepcija norādzīmju un stendu dizainam

2012. gadā pieņemti Saistošie noteikumi norādzīmju un stendu izvietošanai iedzīvotāju un viesu ērtībām



Jelgavas novada svētki – katra gada jūlijā Elejas muižas parkā



Simboliska velte katram jaundzimušajam – sudraba monēta jeb laimes vērdiņš



Jelgavas novada augstāko apbalvojumu pasniegšana



Atbalsts Jelgavas novada izcilākajiem studentiem

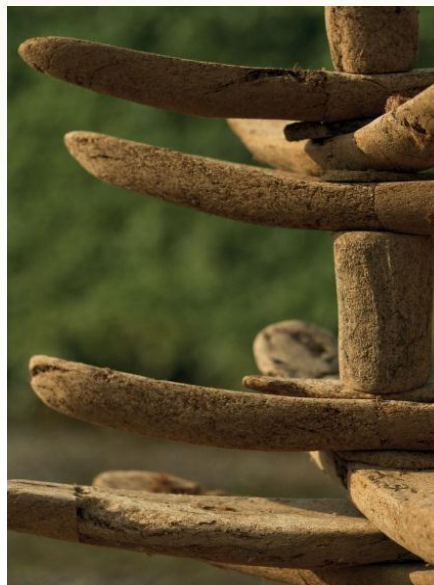
- Jelgavas novada pašvaldības stipendija 100 Ls mēnesī
- Katru gadu trīs studentiem jebkurā Latvijas augstskolā
- Sadarbībā ar Latvijas Universitātes fondu



Jelgavas novada sakoptāko sētu īpašnieku un uzņēmēju godināšana



Vietējais ražotājs - novada lepnums





PALDIES PAR UZMANĪBU!

Anita Škutāne
Starptautisko projektu vadītāja
tel. 63048446, anita.skutane@jelgavasnovads.lv

Inese Baumanē
Telpiskās attīstības plānotāja
tel. 63048487, inese.baumane@jelgavasnovads.lv