

# **NFI projekts «Lietpratīga pārvaldība un Latvijas pašvaldību veiktspējas uzlabošana» - sadarbības tīkls T3**

Aino Salmiņš – LPS padomnieks

## Pašvaldību sabiedrisko pakalpojumu un mājokļu politikas tīkls (T3)

- Katrā vismaz 2 cikli;
- Vienā ciklā 8 sanāksmes;
- Tēmu izkārtojums pamatā sakrītīs ar Norvēģijas un Polijas pieredzi;
- Dalībai trešajā tīklā būs iespējams pieteikties 18 pašvaldībām;
- Katrs tīkls izvēlēsies tai brīdī pašvaldībām aktuālākās tēmas, tiks sastādīts darba uzdevums datu vākšanai, indikatoru aprēķināšanai un pašvaldību pieredzes aprakstiem;
- Tīkla moderators sagatavos apspriežamo materiālu apkopojumu, kas būs pieejams jau pirms sanāksmes.

## Sākotnējai diskusijai varētu tikt piedāvāts

- Pašvaldības atkritumu apsaimniekošanas politika;
- Pašvaldības mājokļu politika;
- Dzīvokļa pabalstu stratēģija;
- Pašvaldības energoefektivitātes stratēģija;
- Būvuzraudzības pilnveidošana;
- Pašvaldības ūdenssaimniecības uzlabošana;
- Sabiedriskā transporta un skolēnu pārvadājumu optimizācija;
- Autoceļu finansējums.

Jābūt skaidriem informācijas avotiem, kuri nepieciešami, lai pārlicinātos par sasniegto:

- kāda informācija pieejama;
- kādā veidā tā iegūstama;
- kam jānodrošina informācija;
- vai informācija pieejama jau esošajos avotos (statistika, reģistri, pārskati);
- vai informācija ir ticama un aktuāla;
- vai nepieciešama īpaša datu vākšana;
- vai ieguvums attaisno izmaksas (cik dārgas metodes plānots izmanto).

# Dzīvojamais fonds

- pārskats par pašvaldības rīcībā esošo dzīvojamo fondu;
- pārskats par pašvaldības palīdzībai dzīvokļa jautājumu risināšanā reģistrēto personu skaitu;
- pārskats par personām, kurām izīrēta pašvaldībai piederošā vai pašvaldības nomātā dzīvojamā telpa;
- pārskats par piešķirto pašvaldības palīdzību dzīvokļa jautājumu risināšanā;
- pārskats par piešķirto pašvaldības palīdzību dzīvojamās mājas renovācijai, restaurācijai un zemesgabala labiekārtošanai;
- pārskats par sociālo dzīvojamo fondu un personām, kurām izīrēts sociālais dzīvoklis.

# Mājsaimniecību dzīves cikli mājokļa aspektā

- Pirmais mājoklis - (no 18/20 līdz 25/30 gadiem), vid. 18%;
- Pirmais iegādātais mājoklis - 25/30 līdz 30/35 gadiem, vid. 14%;
- Pārmaiņas - no 30/35 līdz 55/60 gadiem, vid. 40%;
- Tukšie mājokļi - 55/60 gadiem un vecāki, vid. 27%.

# Mājokļu politika

- Pēdējoreiz definēta 1996. gadā;
- Orientēta tikai uz palīdzības sniegšanu maznodrošinātajiem un sociāla riska ģimenēm;
- Nav orientēta uz attīstību, nav sasaistes ar uzņēmējdarbību;
- Energoefektivitātes pasākumi fragmentāri.

# Rādītāji

- 1. Pašvaldība dzīvojamā fonda attīstība, īres dzīvokļu attīstība;
- 2. Pašvaldību īpašumā esošo apbūves gabalu statuss, ar infrastruktūru (ūdensapgāde, kanalizācija, siltumapgāde) apbūvēto apbūves gabalu īpatsvara pieaugums, nekustamā īpašuma tirgus vērtības paaugstināšana;
- 3. Iespēja privātmāju un savrupmāju teritorijās izbūvēt „brīvdienu” dzīvokļus;
- 4. Īres dzīvokļu attīstība neatkarīgi no īpašuma formas;
- 5. Nekustamā īpašuma tirgus paaugstināšana.



# Autoceļi datu bāze

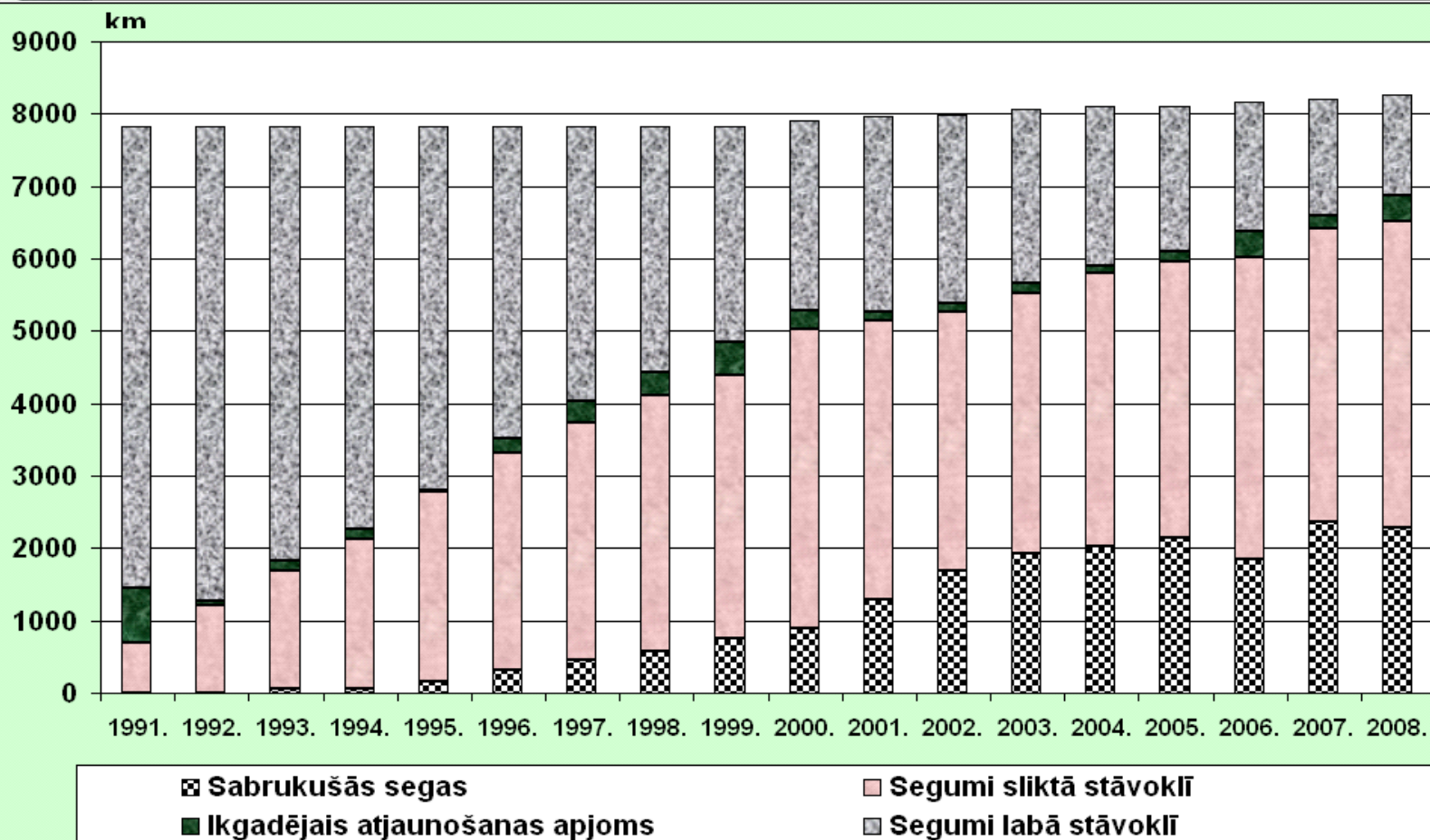
- Autoceļu garums;
- Mērķdotāciju apjoms;
- Autoceļu un ielu uzturēšanas izmaksas;
- Investīcijas autoceļu attīstībai.

Trūkst datu :

- Par autoceļu tehnisko stāvokli (t.sk. tiltiem);
- Par finanšu nepieciešamību autoceļu uzturēšanā;
- Sabrukušo posmu īpatsvars pret atjaunotajām segām;
- Intensitātes rādītāji;
- Finanšu ieguldījumi no pašvaldību budžeta.

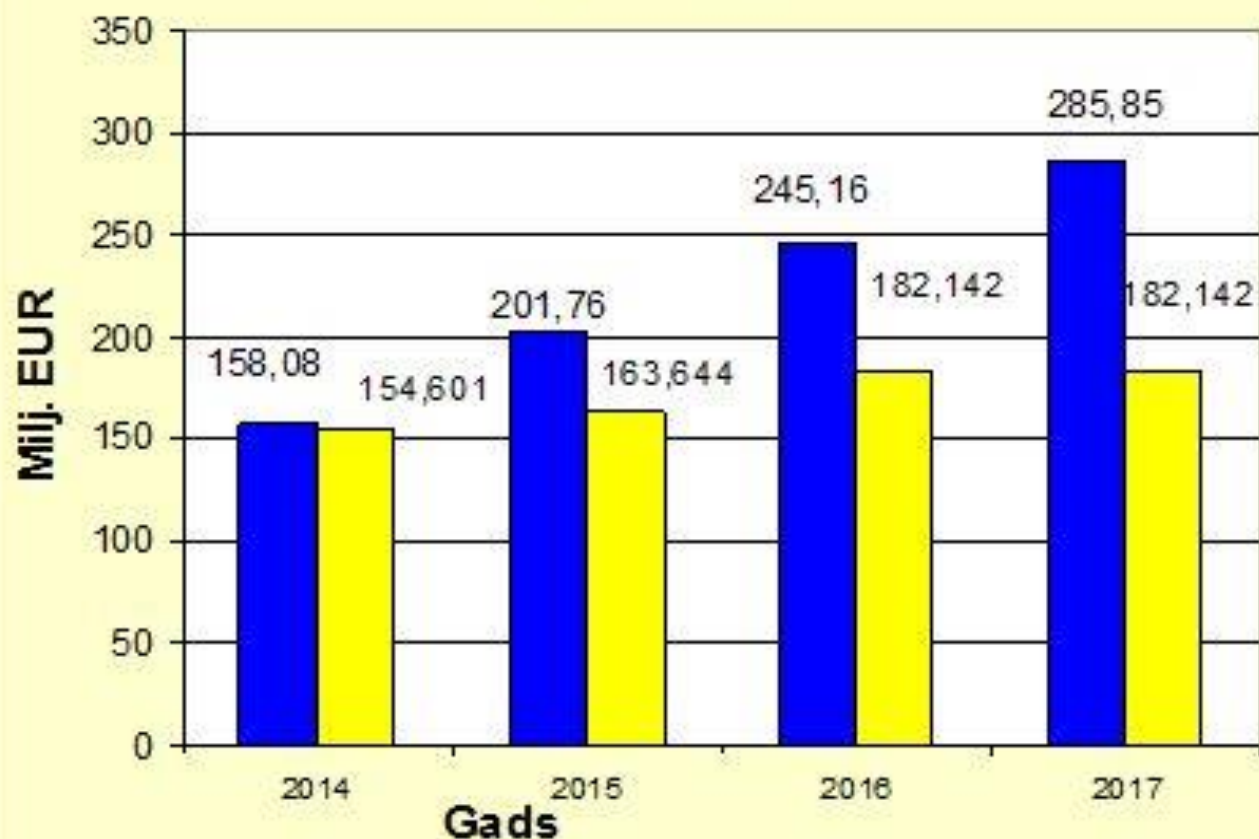
# Kāpēc ceļi brūk

## VALSTS AUTOCEĻU ASFALTĒTO SEGUMU STĀVOKĻA IZMAIŅAS



# NAP un realitāte

Ceļu degradācijas apstādināšanai plānotie (NAP) un  
budžeta projektā akceptētie resursi



■ No valsts budžeta nepieciešamie resursi (MK 16.08.2012. sēdes protokola Nr. 46 20.punkts)

■ FM izstrādātais un Saeimā 7.11.2013. nobalsotais finansējums

# Valsts autoceļu sakārtošanas programma

SM autoceļu sakārtošanas programma 2014.-2020.g.		Valsts autoceļu garums uz 1.01.2013.	Autoceļa segums sliktā vai ļoti sliktā stāvoklī	Nav plānots sakopt valsts autoceļus
Valsts galvenie autoceļi	846,87 km (rekonstrukcija un segu atjaunošana un pastiprināšana)	1670	802,40 km = 46,3 %	823,13 km = 49%
Valsts vietējie autoceļi	2321,30 km (atjaunošana un virsmas apstrāde)	13 128		10 806,70 km = 82%
Ceļi ar grants segumu	1400 km (atjaunošana)	10465	40 %	9065 km = 87 %
Ceļi ar melno segumu	921,3 km (virsmas apstrāde)	2663	45,3%	1741,70 km = 65 %
Valsts reģionālie autoceļi:	2402,08 km (rekonstrukcija <u>un</u> <u>segu atjaunošana</u> )	5317	2264,60 km = 43%	2914,92 km = 55%
Ceļi ar grants segumu	527,11 km (rekonstrukcija)	1087		559,89 km
Ceļi ar melno segumu	95,01 km (rekonstrukcija)	4230	53,7%	4134,99 km



# Valsts autoceļu sakārtošanas programma

SM autoceļu sakārtošanas programma 2014.-2020.g.		Valsts autoceļu garums uz 1.01.2013.	Autoceļa segums sliktā vai ļoti sliktā stāvoklī	Nav plānots sakopt valsts autoceļus
Valsts galvenie autoceļi	<b>846,87 km</b> (rekonstrukcija un segu atjaunošana un pastiprināšana)	<b>1670</b>	802,40 km = 46,3 %	<b>823,13 km = 49%</b>
Valsts vietējie autoceļi	<b>2321,30 km</b> (atjaunošana un virsmas apstrāde)	<b>13 128</b>		<b>10 806,70 km = 82%</b>
<b>Ceļi ar grants segumu</b>	<b>1400 km</b> (atjaunošana)	<b>10465</b>	40 %	9065 km = 87 %
<b>Ceļi ar melno segumu</b>	<b>921,3 km</b> (virsmas apstrāde)	<b>2663</b>	45,3%	1741,70 km = 65 %
Valsts reģionālie autoceļi:	<b>2402,08 km</b> (rekonstrukcija <u>un segu atjaunošana</u> )	<b>5317</b>	2264,60 km = 43%	<b>2914,92 km = 55%</b>
<b>Ceļi ar grants segumu</b>	<b>527,11 km</b> (rekonstrukcija)	<b>1087</b>		559,89 km
<b>Ceļi ar melno segumu</b>	<b>95,01 km</b> (rekonstrukcija)	<b>4230</b>	53,7%	4134,99 km



# Valsts autoceļu programma finansējums

	2009	2010	2011	2012	2013
Valsts autoceļu uzturēšana (milj. ls)	93.447	73.176	61697	67710	70.4
Mērķdotācijas pašvaldībās (milj. ls)	28.265	20.365	20365	20337	23.3
VAF (milj. ls)	121.712	93.541	82.062	88.047	93.7
Akcīzes nodokļa (%) īpatsvars un nodeva	23.7%	20.5%	13.6%	15.3%	16.6%



# Pašvaldību ielas

Ielas	Asfaltētas (km)	Grants (km)	Kopā (km)	Sliktā vai ļoti sliktā (km)	2014 -2020
	4877	3163	8039	44%	Nav finansējuma , pret iepriekšējo plānošanas periodu - 92 miljoni latu, nav plānots sakopt 53% tranzīttielu, 88% ielu



# Pašvaldību autoceļi

Autoceļi	Asfaltēti (km)	Grantēti (km)	Kopā (km)	Sliktā vai ļoti sliktā stāvoklī (km)	Gaidāmais
	1019	29630	30649	48.7%	Nav plānots sakārtot 93.4%





## Investīciju salīdzinājums valsts un pašvaldības 1km (ES, Valsts budžets, pašvaldību budžets (milj.latu))

Vidējā investīciju piesaiste 0.43% pret 1 km valstij

	2012	2011	2010	2009	2008	2007
Valsts		86.37	41.78	57.96	113.7	130.89
Pašvaldības	53.9	71.46	57.66	43.11	77.9	65.63
Uz 1 km valsts		4.286 t.ls	2.07 t.ls	2.87 t.ls	5.64 t.ls	6.49
Uz 1 km pašvaldību	1.39 t.ls	1.84 t.ls	1.49 t.ls	1.14	2.01	1.69
Proporcija		0.43	0.71	0.39	0.36	0.26



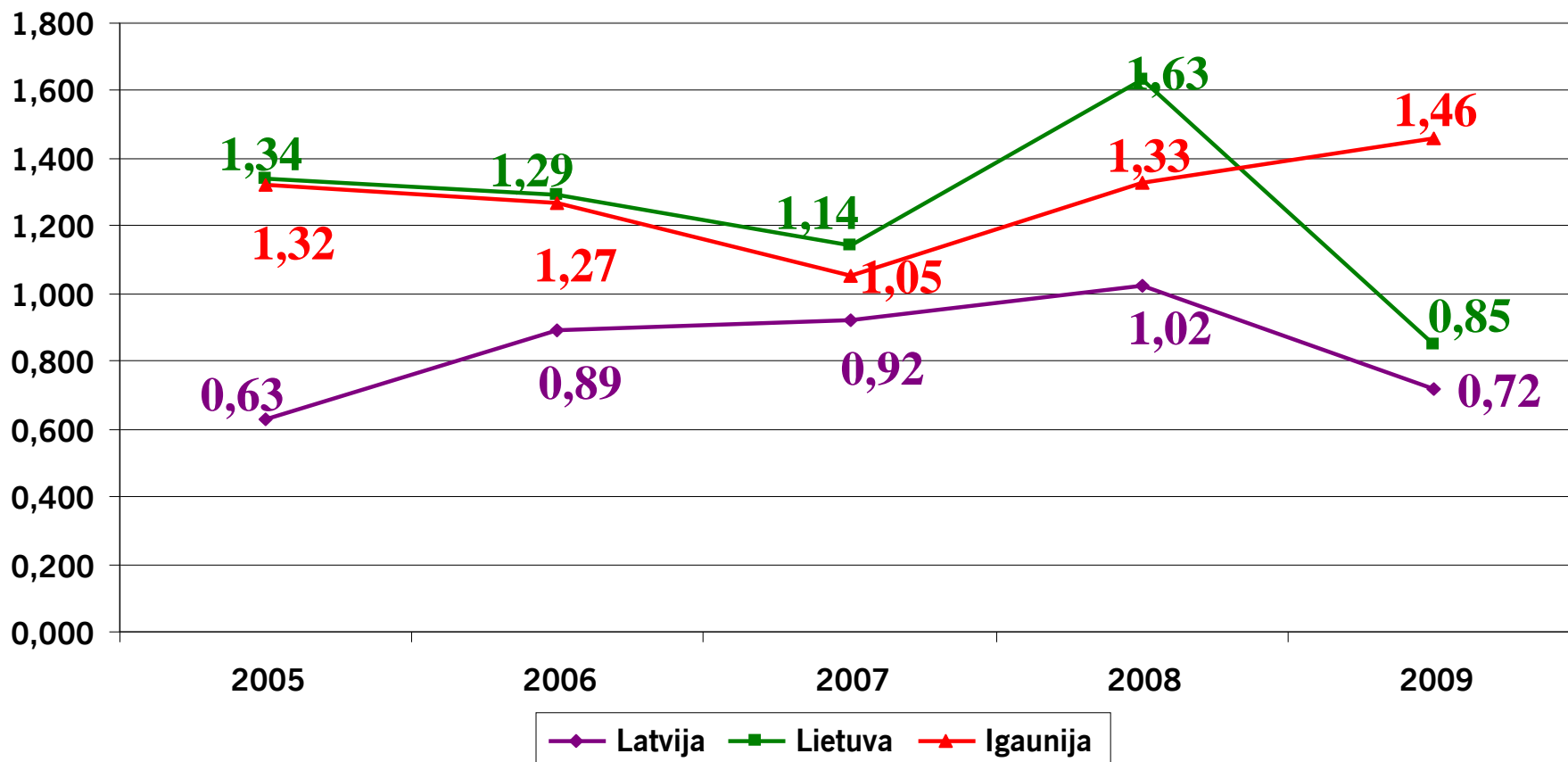
# Uzturēšana salīdzinājums (milj.ls)

	2012	2011	2010	2009	2008	2007
Valsts		59.00	57.05	61.89	112.500	65.76
Pašvaldības	22.5	29.5	27.99	32.50	45.03	58.52
Uz 1 km valsts		2.93 t.l.s	2.83 t.l.s	3.07 t.l.s	5.58 t.l.s	3.26 t.l.s
Uz 1km pašvaldību		0.76 t.l.s	0.723t.l.s	0.84 t.l.s	1.16 t.l.s	1.51 t.l.s
Proporcija		0.26%	0.25%	0.27%	0.20%	0.46%
Valsts finansējums pašvaldībām uz 1 km	0.525	0.615	0.524	0.728	1.83	1.50

# Datu bāzes izveide vietējo pašvaldību veikspējas analizēšanai, novērtēšanai un uzlabošanai

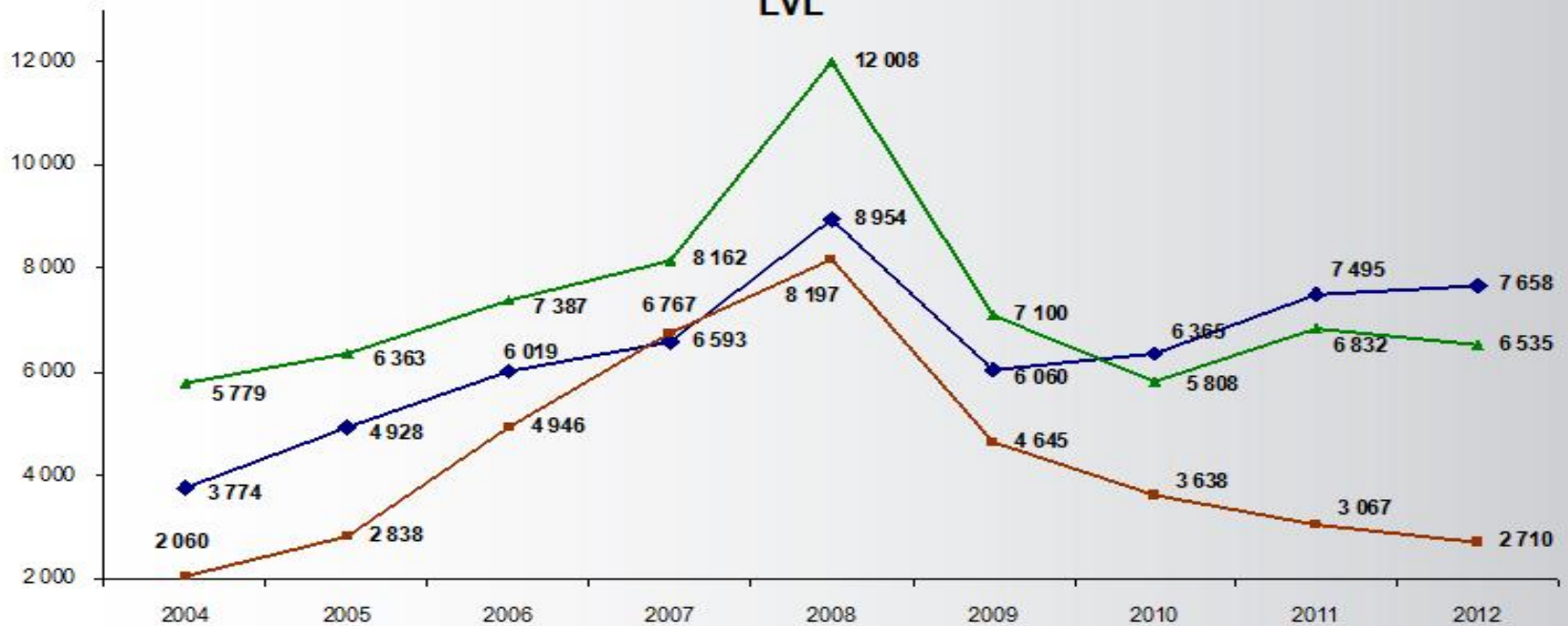
- Sākotnējie dati par pašvaldību darbību atbilstoši sadarbības tīklu izvēlētajām tēmām, tai skaitā ietverot arī rādītājus, kas tikai daļēji atkarīgi no pašvaldību darbības, bet raksturo pašvaldības izvēlētos mērķus;
- Indikatori iesaistīto pašvaldību veikspējas savstarpējai salīdzināšanai;
- Pa tēmām apkopoti pašvaldību vai valsts iestāžu prakses piemēri, tai skaitā ārvalstu prakses piemēri.

## Latvijas valsts autoceļu finansējums salīdzinājumā ar Lietuvu un Igauniju, % no IKP



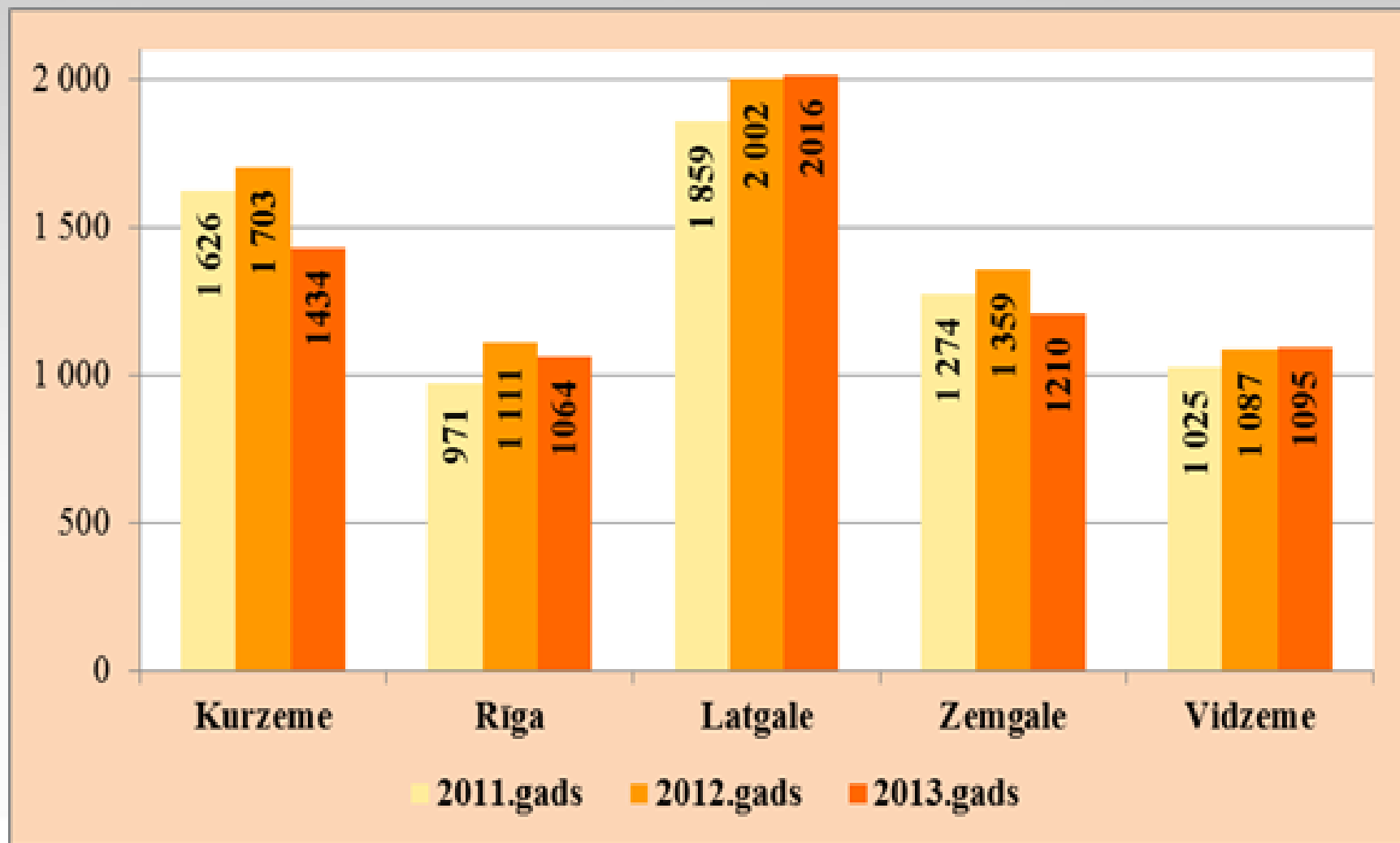
# Kāpēc pēc mēs esam sliktāki

Valsts autoceļu 1 kilometra finansējums no valsts budžeta Baltijas valstīs;  
LVL

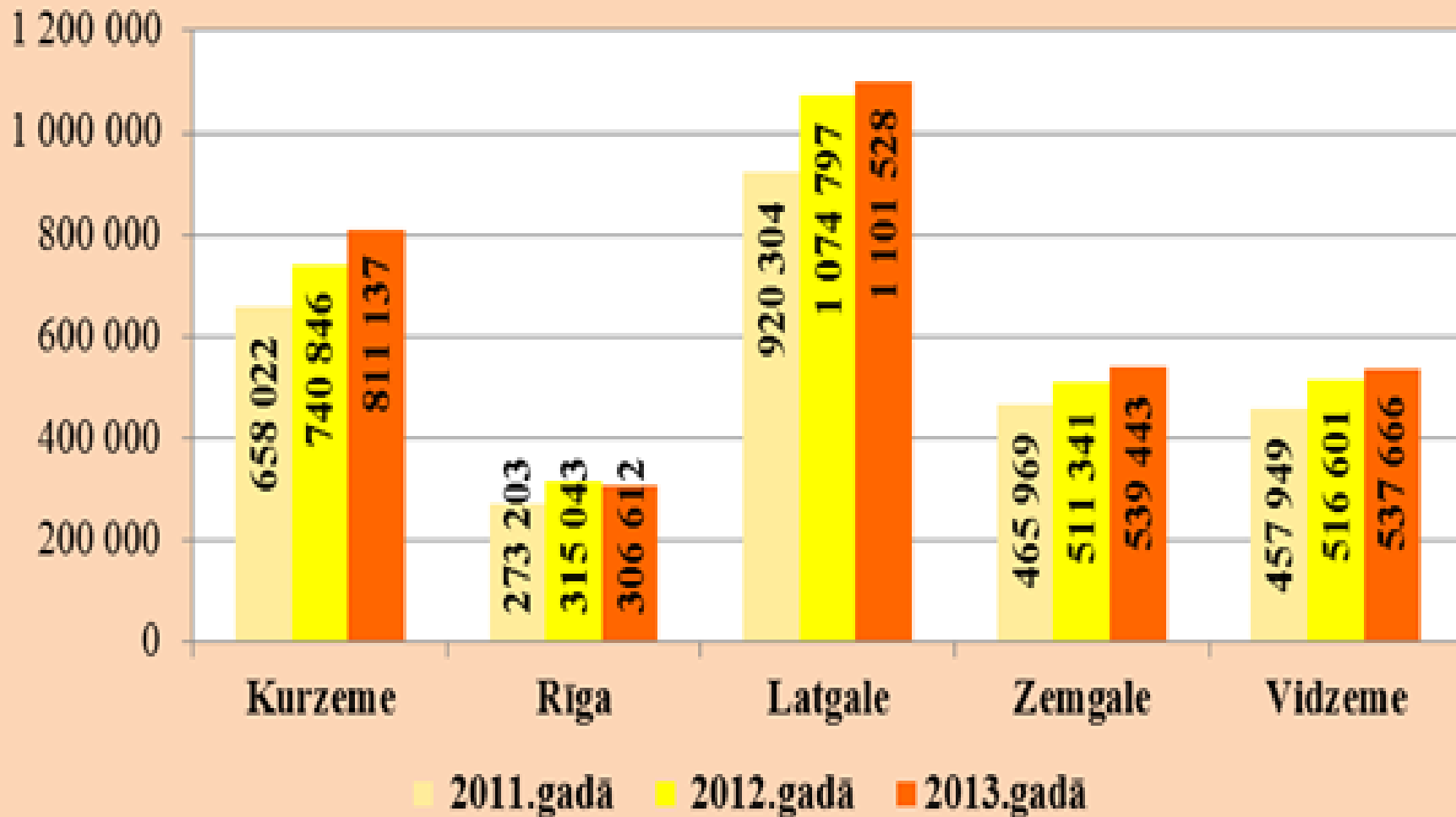


◆ Igaunija      ◆ Latvija      ◆ Lietuva

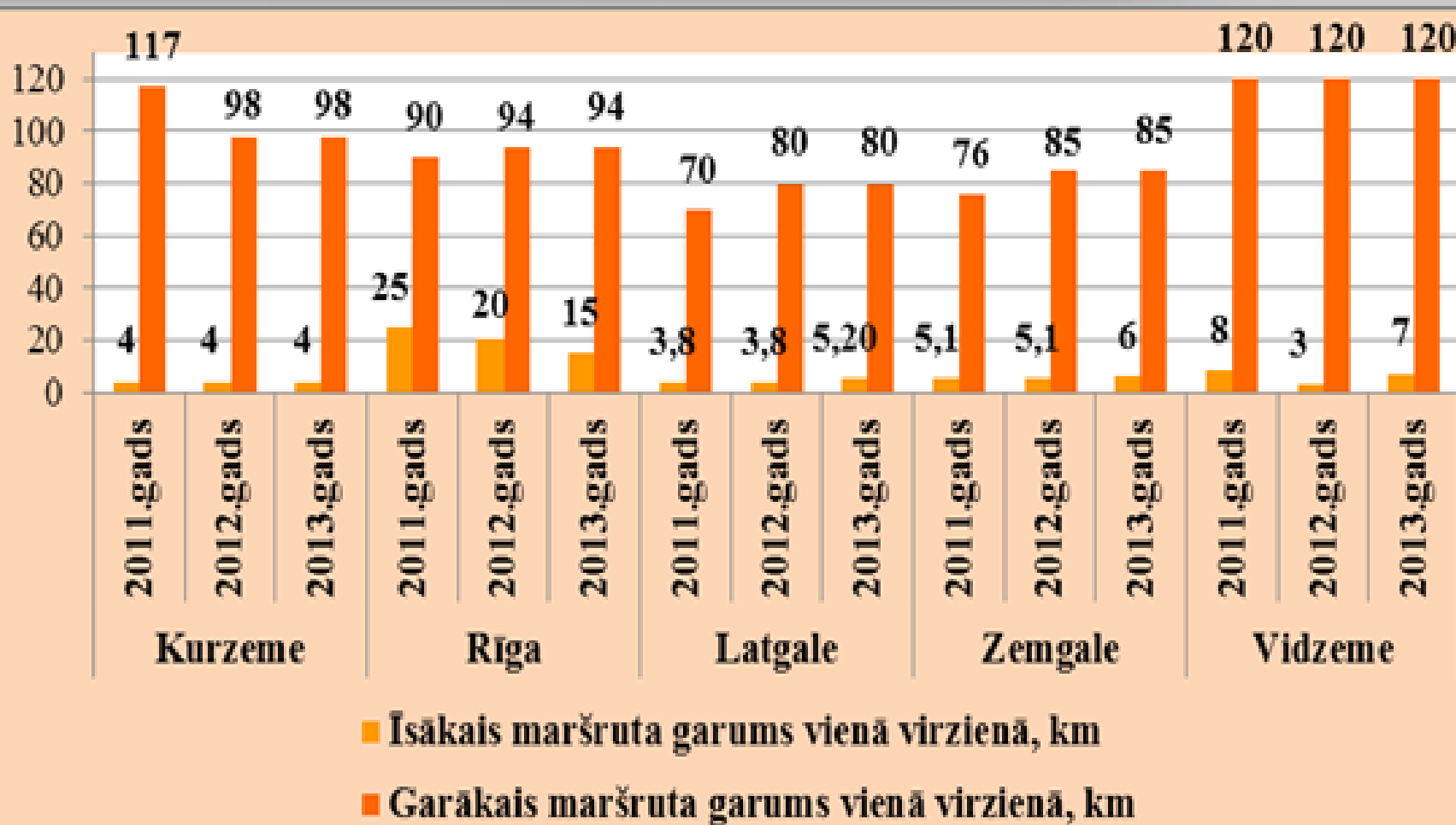
# Vidējais pārvadāto skolēnu skaits vienā virzienā dienā reģionos



# Kopējais nobraukto km skaits skolēnu pārvadājumiem reģionos

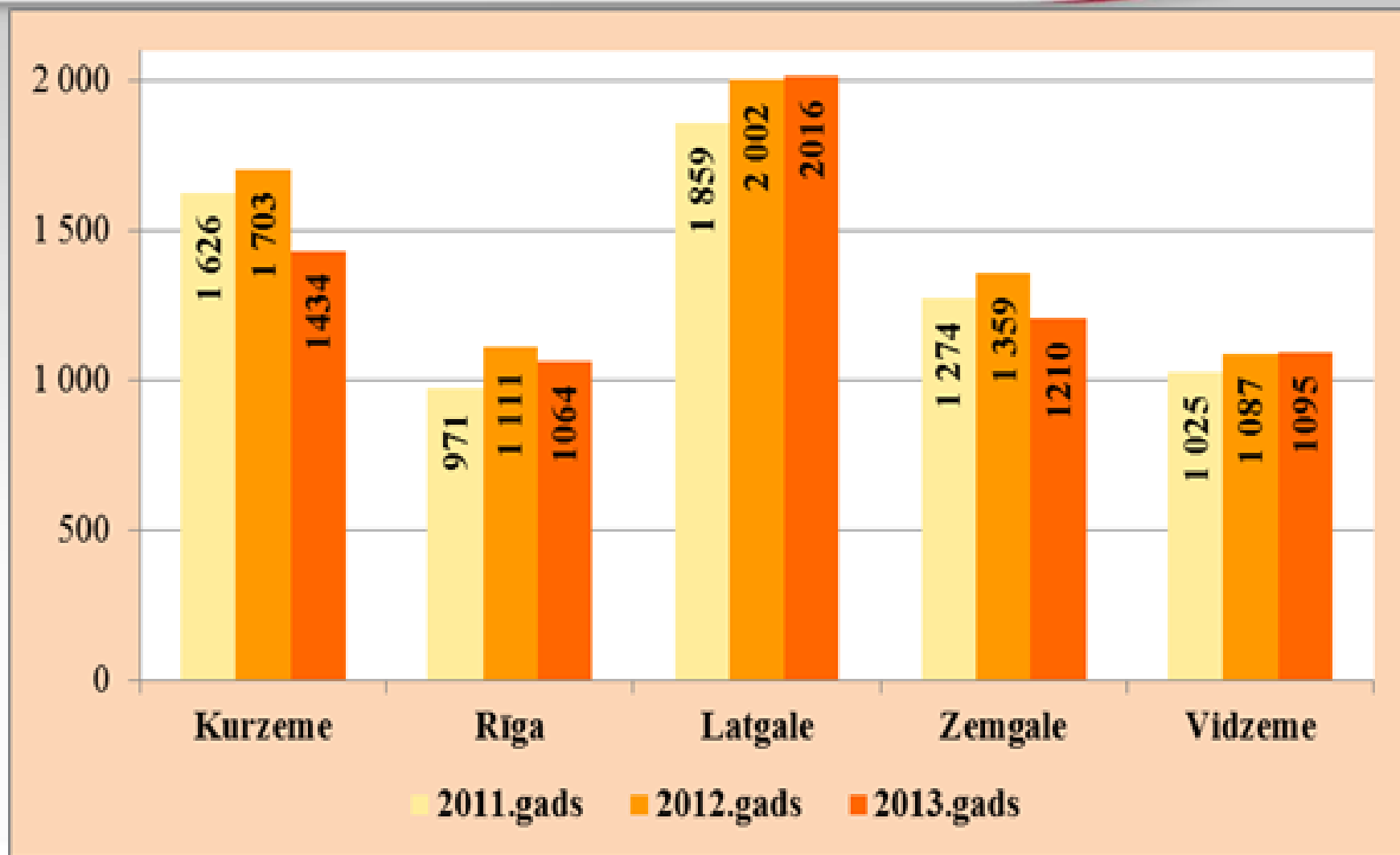


# Īsākie un garākie skolēnu pārvadājumi vienā virzienā





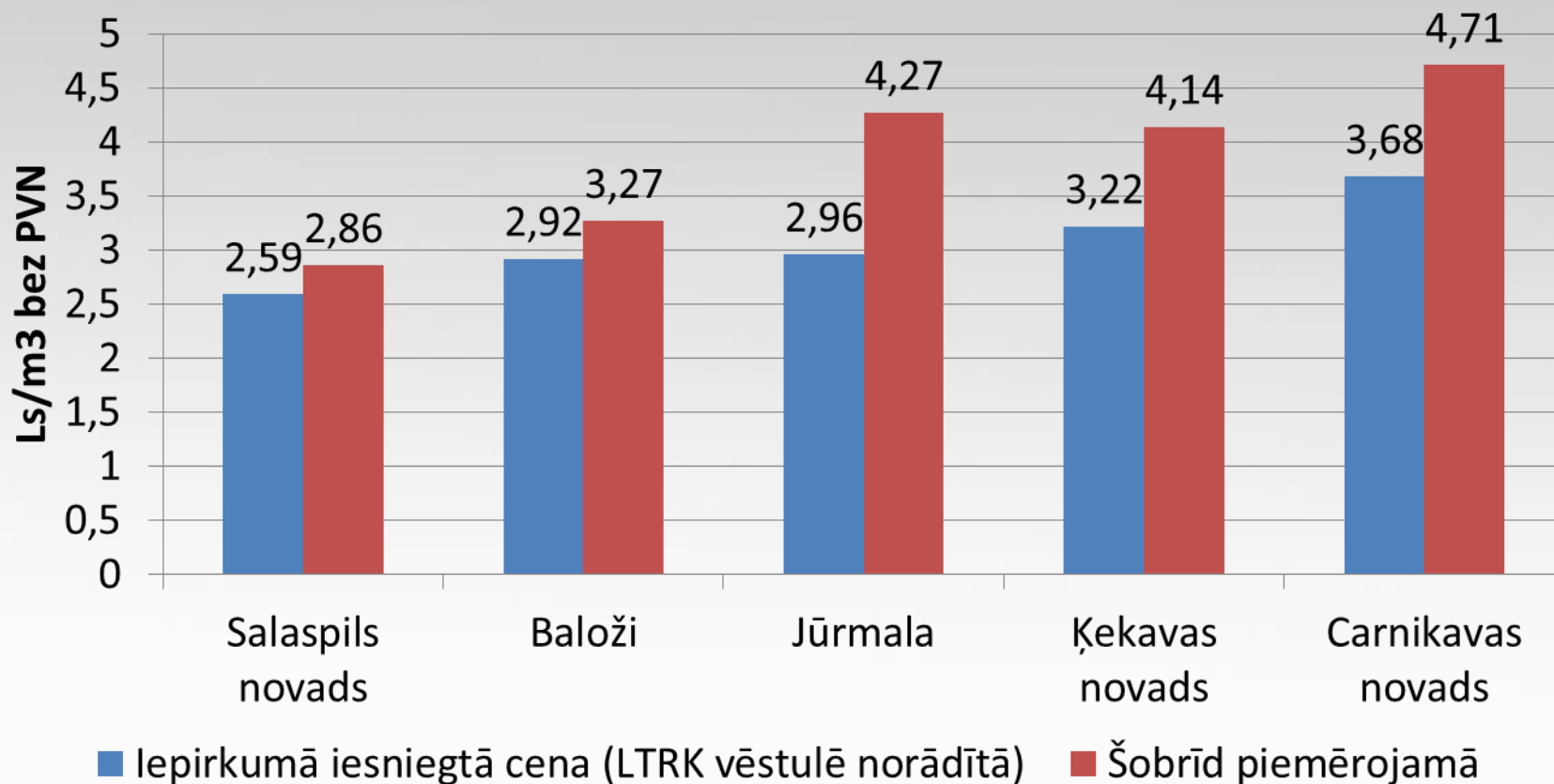
# Vidējais pārvadāto skolēnu skaits vienā virzienā dienā reģionos



# Skolēnu autobusi

- Izmaksas pieaug, kaut gan skolēnu skaits samazinās;
- Palielinās maršrutu kopgarums;
- Samazinās valsts pasūtījums sabiedriskajam transportam;
- Alternatīvie risinājumi.

# Aktuālās atkritumu apsaimniekošanas maksas pašvaldībās, kurās tika rīkots konkurss



# Mērķis

- Katra tīkla ietvaros būs pārņemt labās prakses piemērus no citām organizācijām;
- Pieredzes piemērošana saviem specifiskajiem apstākļiem;
- Salīdzināmās bāzes (bench marking) datu bāze, kuras mērķis būs apkopot pašvaldību politikas mērķu un ietekmes rādītāju datus un izveidot no šiem datiem piemērotus indikatorus.

# Nozares jautājumi tiks izskatīti, ievērojot šādus principus:

- 1) Izvēlētā apakš tēma ir saistīta ar pašvaldības stratēģiskajiem mērķiem un tiek orientēta uz noteiktiem pašvaldības produktu tirgus sektoriem;
- 2) Risinājumi jāskata vidēja termiņa projektu vai vidēja termiņa programmu kontekstā;
- 3) Jānovērtē risinājumu ietekme uz pašvaldības budžetu, mantu, parādiem un pašvaldības uzņēmējdarbības efektivitāti;
- 4) Risinājumi jāskata kontekstā ar to ietekmi uz pieejamajiem resursiem un vietējās ekonomikas pārstrukturēšanas iespējām.

# Rezultāts

Jābūt uzlabojumu plānam, kuru īstenojot pašvaldība tuvinās kādu no stratēģiskajiem mērķiem.